



●感謝您購買KOSO 產品，在此向您致上萬分謝意。本產品操作簡易明瞭，使用便利。使用之前，請您務必詳讀並了解下列的注意事項，並且正確安裝、操作。

⚠ 注意事項

- 安裝本產品，請務必參照使用說明書安裝，避免安裝錯誤造成損壞，一概由消費者自行負責。
- 請務必使用正確、標準工具拆卸與安裝。
- 請勿自行拆解或改裝，使用說明書沒有說明的部分，以免導致本產品受損。
- 內部檢查或維修，應由本公司或各地經銷商，指定合格服務人員負責。

◎符號說明：

表示某些程序步驟，由此註解中更容易了解。

表示某些程序必須注意，以避免影響安裝品質。

注意! 表示某些程序必須遵守，以避免傷及車輛。

使用數值! 表示對扭力扳手使用數值。對內容不了解時，請詢問具有相關知識的專業人員。

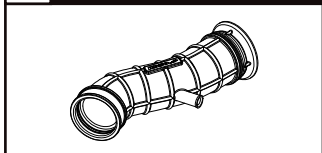
表示建議塗上密封膠。

重量：約165公克

材質：聚氯乙稀+丁腈橡膠

1-1 配件

1 空濾連接管 x1



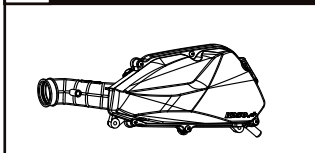
2 空濾連接管轉接座 x1



請確認上列配件是否齊全，如果您發現配件不齊全，請盡快與經銷商取得聯繫。

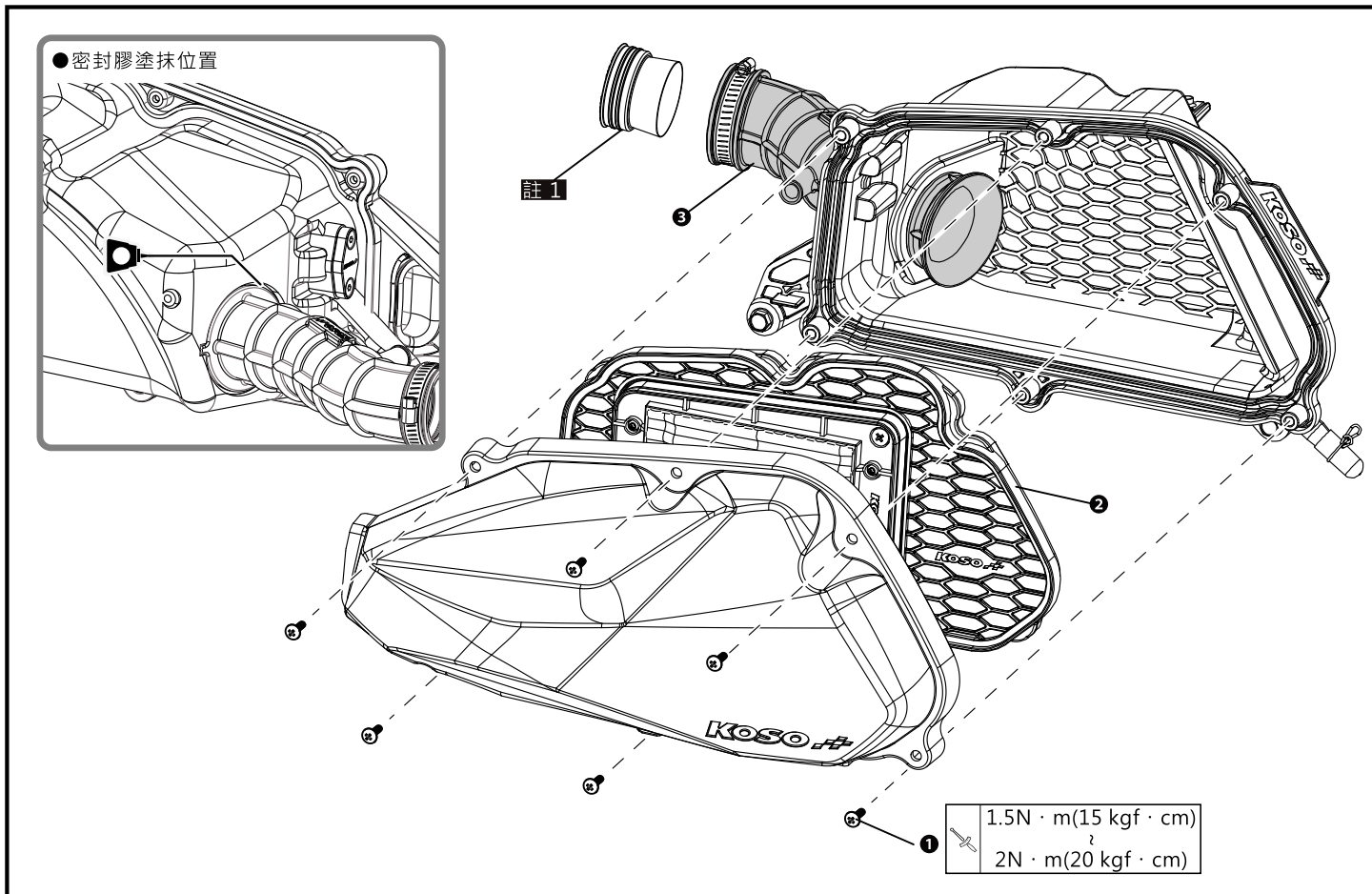
1-2 選購配件

1 空濾總成(搭配改裝節氣門)



部份配件在某些地區並沒有出售，詳細訊息，請親臨經銷商洽詢。

2 實車安裝說明



請依下列順序進行安裝及拆卸

1. 請使用適當工具，將**①**空濾外蓋螺絲x6、**②**空濾中隔板拆下。
2. 請將空濾連接管拆下，並更換**③**空濾連接管(配件1)。

註 1 JET SL-125/158需安裝空濾連接管轉接座(配件2)

註 2 請參照圖示順序進行拆卸作業。安裝時，請參照所提供之相關螺絲緊定扭力值安裝。