



● 感謝您購買KOSO 產品，在此向您致上萬分謝意。本產品操作簡易明瞭，使用便利。使用之前，請您務必詳讀並了解下列的注意事項，並且正確安裝、操作。

▲ 注意事項

- 安裝本產品，請務必參照使用手冊安裝說明，避免安裝錯誤造成損壞，一概由消費者自行負責。
- 請勿自行拆解或改裝使用手冊沒有說明的部份，以免導致本產品受損。
- 內部檢查或維修，應由本公司或各地經銷商，指定合格服務人員負責。

◎ 符號說明：

- 註 表示某些程序步驟，由此註解中更容易了解。
- △ 表示某些程序必須注意，以避免影響安裝品質。
- ▲ 警告！ 表示某些程序必須遵守，以避免傷及本人、他人或車輛。
- ▲ 注意！ 表示某些程序必須遵守，以避免傷及車輛。

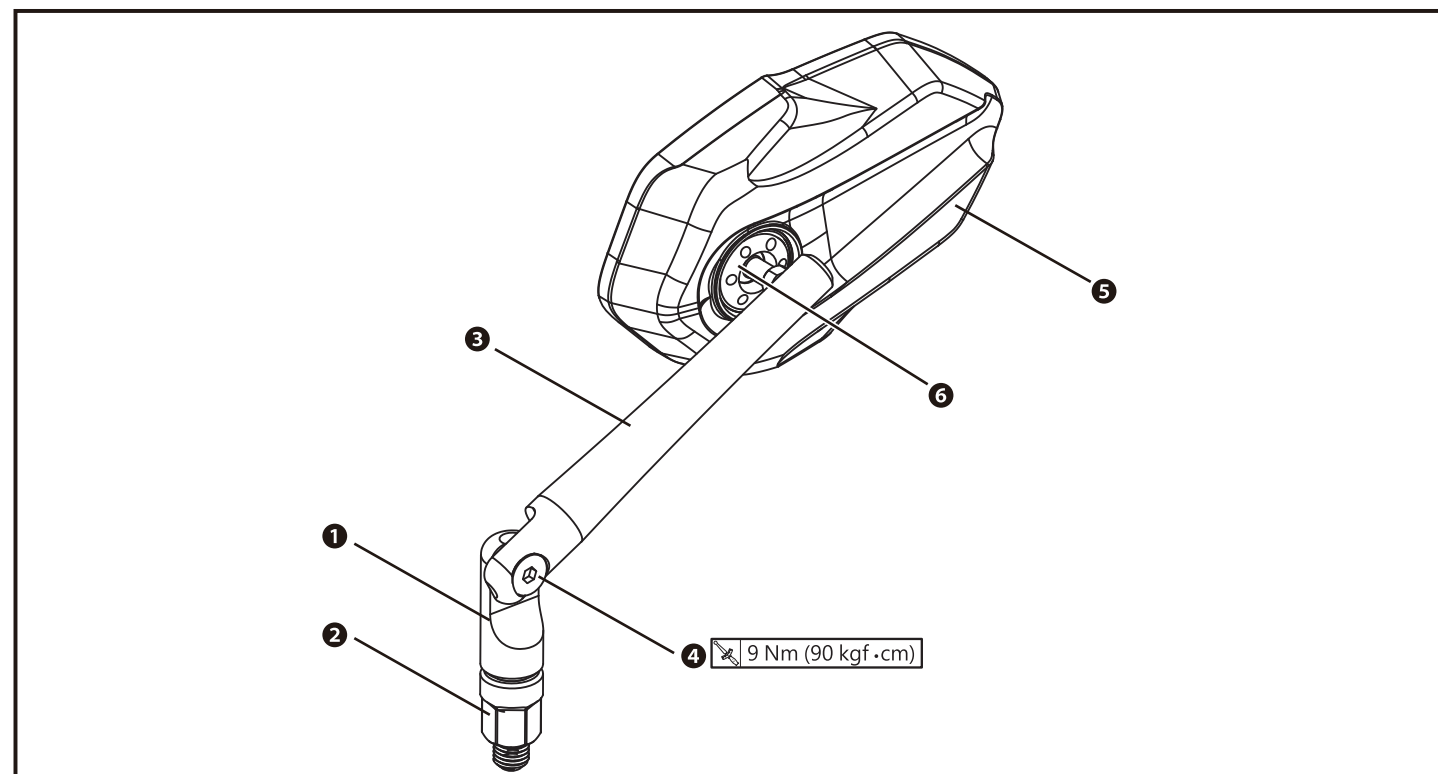
重量：約425公克

材質：聚丙烯、鋁合金、不鏽鋼、玻璃。

1 配件

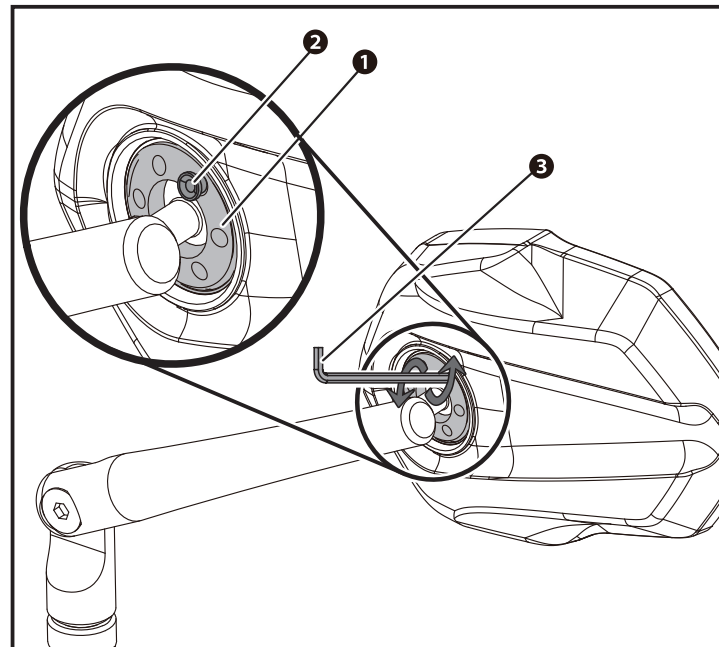
1 右後視鏡 x1	2 左後視鏡 x1	3 M8 固定座 (右牙) x2	4 M8 螺帽 (右牙) x2	5 M8 固定座 (左牙) x1
6 M8 螺帽 (左牙) x1	7 兩點扳手 X1	請確認上列配件是否齊全，如果您發現配件不齊全，請盡快與經銷商取得聯繫。		

2 實車安裝說明

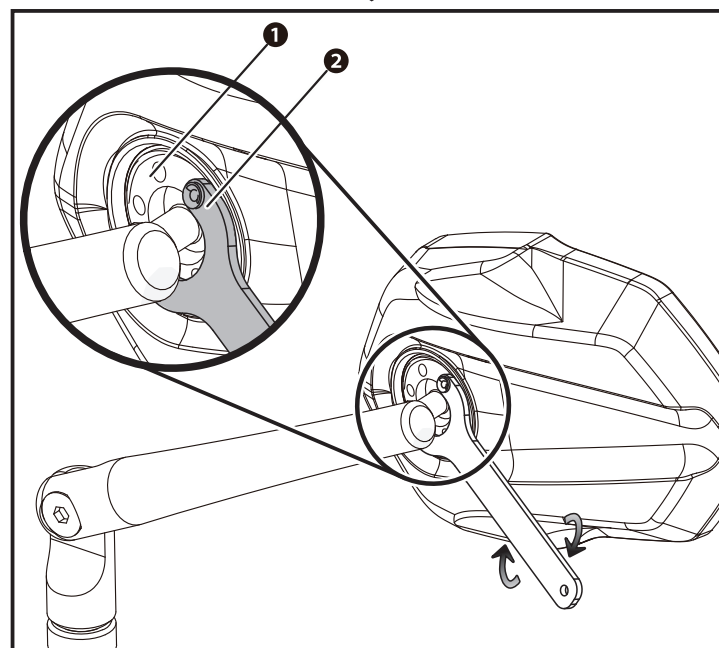


- 請依下列順序進行安裝及拆卸**
1. 請調整**1**M8固定座至適當高度及角度後，並使用適當工具將**2**M8螺帽鎖緊。
 2. 請調整**3**鏡身至適當高度及角度後，並使用適當工具將**4**螺絲鎖緊。
 3. 請轉動調整**5**鏡殼至適當照射角度後並使用**6**兩點扳手(配件7)鎖緊微調螺栓。
- 註 不分車種但限M8螺牙，右側後視鏡需視車種，部分需使用左牙固定座(配件5)與螺帽(配件6)固定。
- 註 請參照圖示順序進行拆卸作業。安裝時，請依拆卸相反順序進行並參照所提供之相關螺絲緊定扭力值。

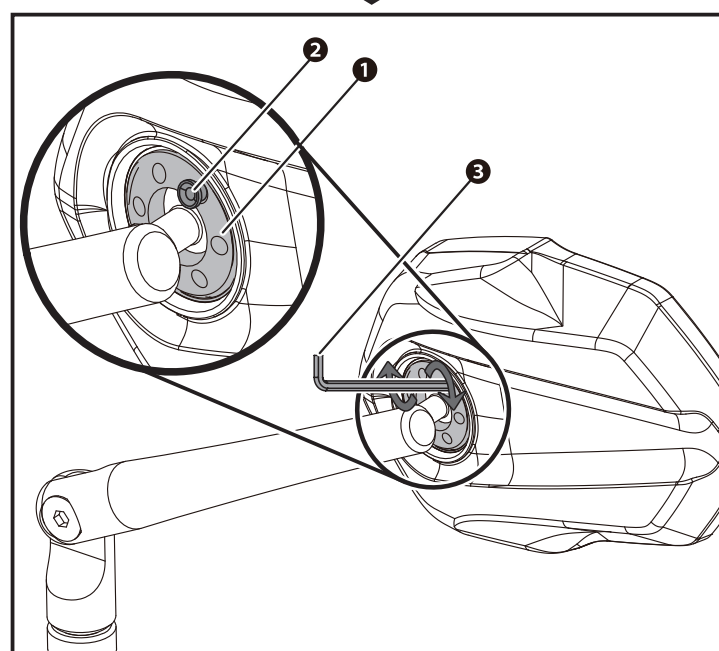
3 調整說明



1. 放鬆鏡盤微調螺栓固定螺絲
- 註 經常性調整鏡盤角度，會因機件磨耗，易有鬆脫情形發生。
- 1 左鏡盤微調螺栓。
 - 2 左鏡盤微調螺栓固定螺絲。
 - 3 M3六角扳手。
- △ 請使用**3**M3六角扳手，依逆時針方向放鬆**2**左鏡盤微調螺栓固定螺絲。
- △ 右鏡盤微調螺栓固定螺絲，與左鏡盤微調螺栓固定螺絲，調整步驟相同。



2. 旋緊鏡盤微調螺栓
- 1 左鏡盤微調螺栓。
 - 2 兩點扳手(配件6)。
- △ 請使用**2**兩點扳手，依順時針方向旋緊**1**左鏡盤微調螺栓，使鏡盤回復原有緊度。
- △ 右鏡盤微調螺栓，與左鏡盤微調螺栓，調整步驟相同。



3. 旋緊鏡盤微調螺栓固定螺絲
- 1 左鏡盤微調螺栓。
 - 2 左鏡盤微調螺栓固定螺絲。
 - 3 M3 六角扳手。
- △ 請使用**3**M3六角扳手，依順時針方向旋緊**2**左鏡盤微調螺栓固定螺絲。
- △ 右鏡盤微調螺栓固定螺絲，與左鏡盤微調螺栓固定螺絲，調整步驟相同。



● 感謝您購買KOSO 產品，在此向您致上萬分謝意。本產品操作簡易明瞭，使用便利。使用之前，請您務必詳讀並了解下列的注意事項，並且正確安裝、操作。

▲ 注意事項

- 安裝本產品，請務必參照使用手冊安裝說明，避免安裝錯誤造成損壞，一概由消費者自行負責。
- 請勿自行拆解或改裝使用手冊沒有說明的部份，以免導致本產品受損。
- 內部檢查或維修，應由本公司或各地經銷商，指定合格服務人員負責。

◎ 符號說明：

- 註 表示某些程序步驟，由此註解中更容易了解。
- △ 表示某些程序必須注意，以避免影響安裝品質。
- ▲ 警告！ 表示某些程序必須遵守，以避免傷及本人、他人或車輛。
- ▲ 注意！ 表示某些程序必須遵守，以避免傷及車輛。

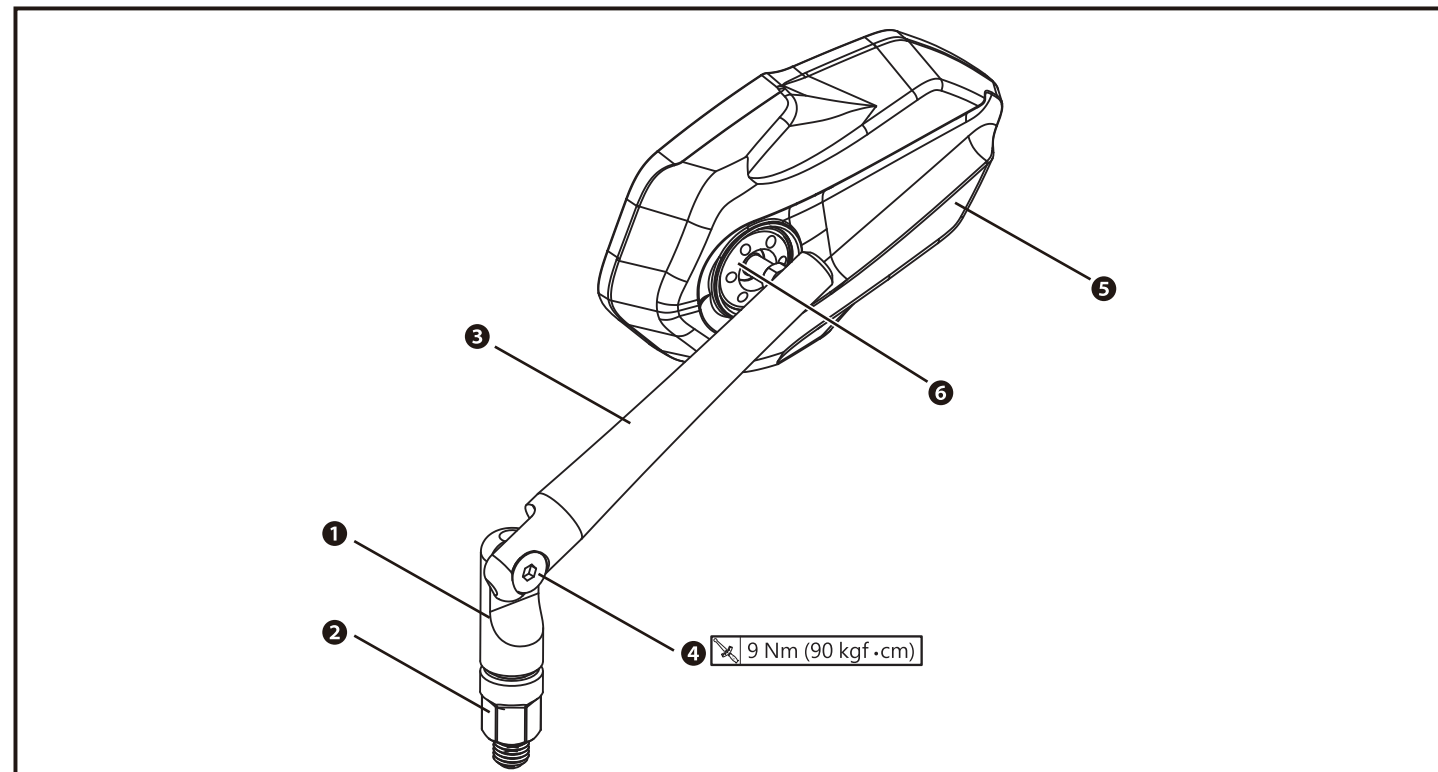
重量：約450公克

材質：聚丙烯、鋁合金、不鏽鋼、玻璃。

1 配件

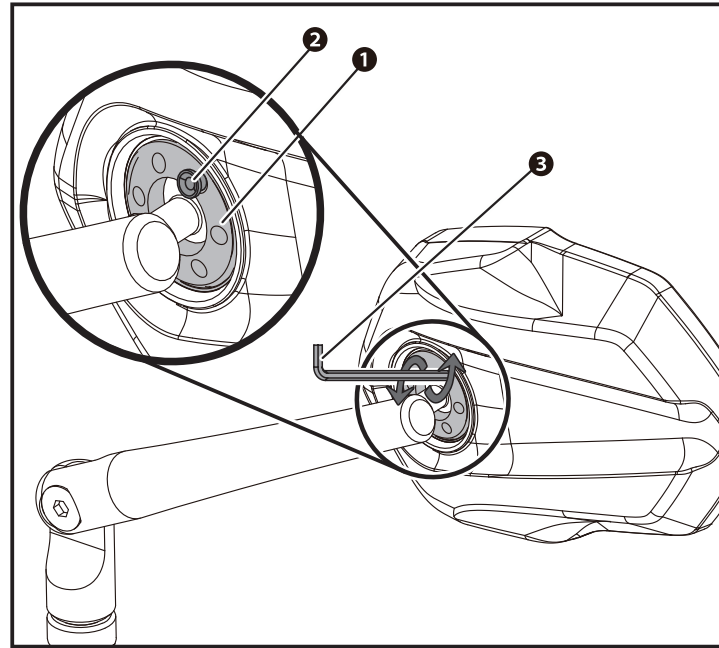
1 右後視鏡 x1	2 左後視鏡 x1	3 M10 固定座 (右牙) x2	4 M10 螺帽 (右牙) x2	5 M10 固定座 (左牙) x1
6 M10 螺帽 (左牙) x1	7 兩點扳手 X1	註 請確認上列配件是否齊全，如果您發現配件不齊全，請盡快與經銷商取得聯繫。		

2 實車安裝說明

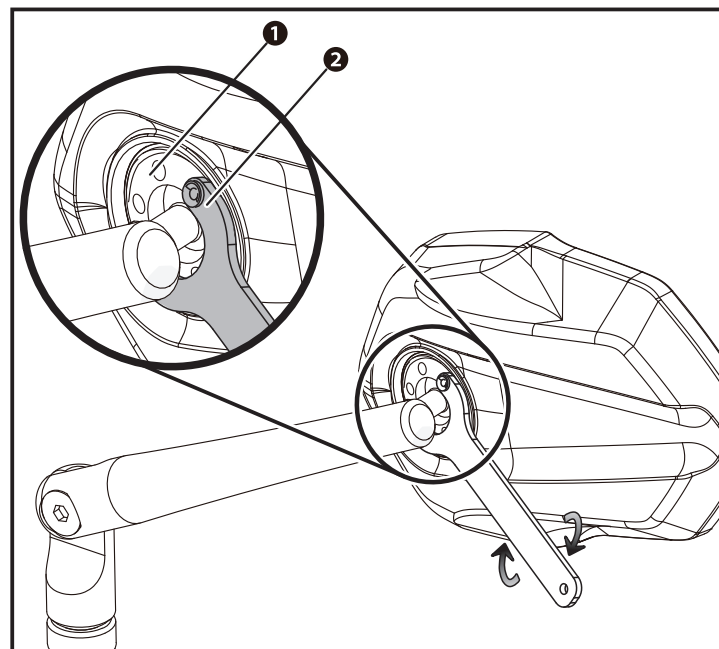


- 請依下列順序進行安裝及拆卸**
1. 請調整①M10固定座至適當高度及角度後，並使用適當工具將②M10螺帽鎖緊。
 2. 請調整③鏡身至適當高度及角度後，並使用適當工具將④螺絲鎖緊。
 3. 請轉動調整⑤鏡殼至適當照射角度後並使用⑥兩點板手(配件7)鎖緊微調螺栓。
- 註 不分車種但限M10螺牙，右側後視鏡需視車種，部分需使用左牙固定座(配件5)與螺帽(配件6)固定。
- 註 請參照圖示順序進行拆卸作業。安裝時，請依拆卸相反順序進行並參照所提供之相關螺絲緊定扭力值。

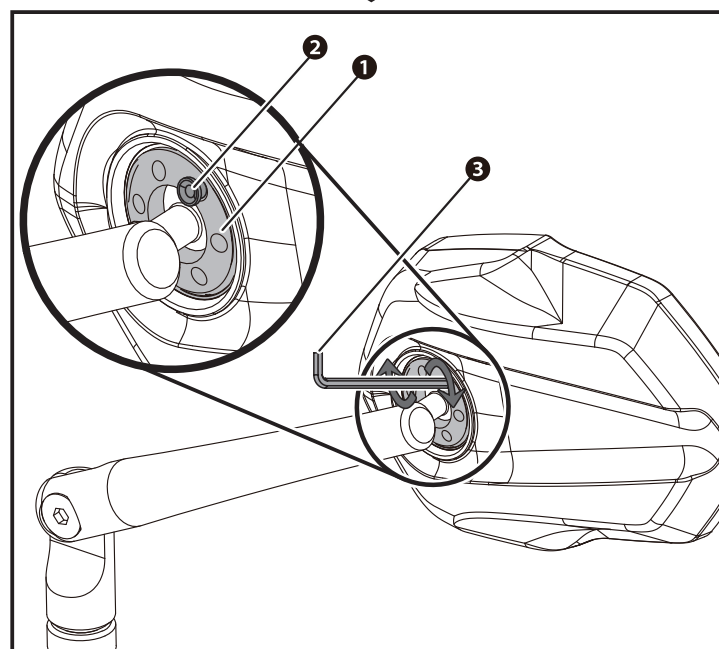
3 調整說明



1. 放鬆鏡盤微調螺栓固定螺絲
- 註 經常性調整鏡盤角度，會因機件磨耗，易有鬆脫情形發生。
- ① 左鏡盤微調螺栓。
 - ② 左鏡盤微調螺栓固定螺絲。
 - ③ M3六角扳手。
- △ 請使用③M3六角扳手，依逆時針方向放鬆②左鏡盤微調螺栓固定螺絲。
- △ 右鏡盤微調螺栓固定螺絲，與左鏡盤微調螺栓固定螺絲，調整步驟相同。



2. 旋緊鏡盤微調螺栓
- ① 左鏡盤微調螺栓。
 - ② 兩點扳手(配件6)。
- △ 請使用②兩點扳手，依順時針方向旋緊①左鏡盤微調螺栓，使鏡盤回復原有緊度。
- △ 右鏡盤微調螺栓，與左鏡盤微調螺栓，調整步驟相同。



3. 旋緊鏡盤微調螺栓固定螺絲
- ① 左鏡盤微調螺栓。
 - ② 左鏡盤微調螺栓固定螺絲。
 - ③ M3 六角扳手。
- △ 請使用③M3六角扳手，依順時針方向旋緊②左鏡盤微調螺栓固定螺絲。
- △ 右鏡盤微調螺栓固定螺絲，與左鏡盤微調螺栓固定螺絲，調整步驟相同。