



●感謝您購買KOSO產品，在此向您致上萬分謝意。本產品操作簡易明瞭，使用便利。使用之前，請您務必詳讀並了解下列的注意事項，並且正確安裝、操作。

⚠ 注意事項

- 安裝本產品，請務必參照使用手冊安裝說明，避免安裝錯誤造成損壞，一概由消費者自行負責。
- 請勿自行拆解或改裝使用手冊沒有說明的部份，以免導致本產品受損。
- 內部檢查或維修，應由本公司或各地經銷商，指定合格服務人員負責。

◎符號說明：

☞ 表示某些程序步驟，由此註解中更容易了解。

⚠ 表示某些程序必須注意，以避免影響安裝品質。

⚠ 注意！表示某些程序必須遵守，以避免傷及車輛。

🔧 表示輕級鋰皂基黃油。

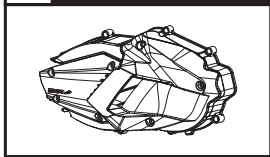
🔧 使用數值！表示對扭力扳手使用數值。對內容不了解時，請詢問具有相關知識的專業人員。

重量：約990公克

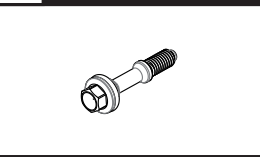
材質：尼龍、玻璃纖維、聚丙烯、鋁合金壓鑄、銅、鋼、白鐵、海綿

1-1 配件

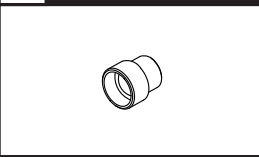
1 輕量導風傳動外蓋 X1



2 定距螺絲 X8

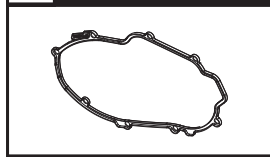


3 定位套管 X2



1-2 選購配件

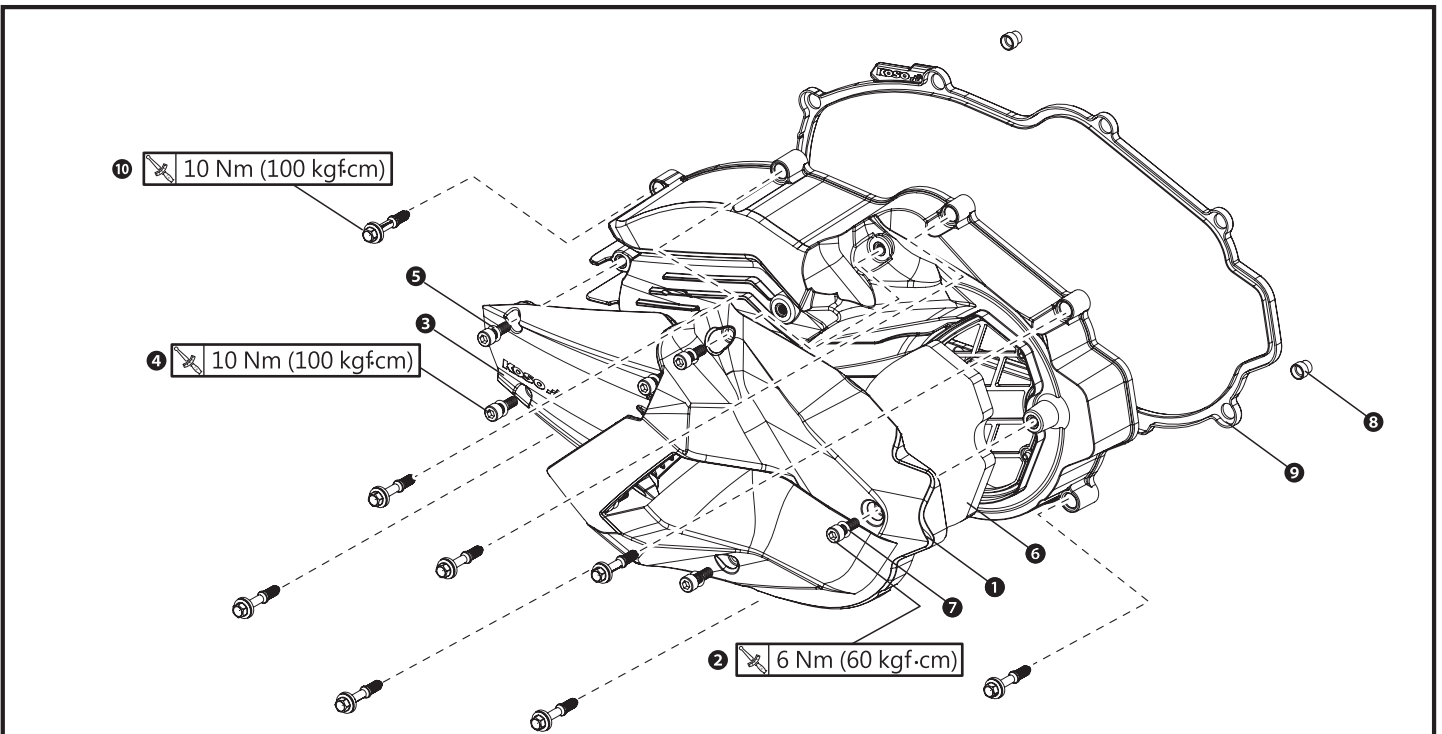
1 KRV 輕量化導風傳動外蓋專用膠條



註 1-1 請確認上列配件是否齊全，如果您發現配件不齊全，請盡快與經銷商取得聯繫。

註 1-2 部份配件在某些地區並沒有出售，詳細訊息，請親臨經銷商洽詢。

2 實車安裝說明



請依下列順序進行安裝及拆卸

- 1.請使用適當工具，將邊條固定螺絲x2、邊條、原廠傳動外蓋、原廠傳動外蓋軸承與固定片拆下。
- 2.請使用適當工具，將①KOSO傳動外蓋導風罩、②導風罩螺絲x3、③軸承座與④軸承座螺絲x4拆下。
- 3.請使用適當工具，將原廠軸承與固定片安裝至③KOSO傳動外蓋軸承座。
- 4.請將軸承座安裝置傳動外蓋本體並將④軸承座螺絲x4、⑤彈簧華司x4繫上不鎖緊，再將⑥濾棉、①導風罩安裝至本體並使用適當工具將②固定螺絲x3、⑦彈簧華司x3鎖緊至扭力值。
- 5.將原廠定位銷x2從引擎拆下，安裝⑧套管x2(配件3)至原定位銷位置。
- 6.將⑨KOSO傳動外蓋膠條安裝到傳動外蓋上。
- 7.將KOSO傳動外蓋安裝置車體對準鎖點，並使用適當工具安裝⑩定距螺絲x8(配件2)(將螺絲全部繫上後再對角鎖緊至扭力值)。
- 8.請使用適當工具，將④軸承座螺絲x4鎖緊至扭力值。
- 9.請使用適當工具，將邊條固定螺絲x2與邊條安裝至車上。

⚠ 注意！KOSO 輕量導風傳動外蓋加強冷卻效果及輕量化設計，若遇下雨天或涉水，請注意傳動箱內是否積水，影響傳動系統之作動。

☞ 請參照圖示順序進行拆卸作業。安裝時，請參照所提供之相關螺絲緊定扭力值安裝。