



●感謝您購買KOSO 產品，在此向您致上萬分謝意。本產品操作簡易明瞭，使用便利。使用之前，請您務必詳讀並了解下列的注意事項，並且正確安裝、操作。

⚠ 注意事項

- 安裝本產品，請務必參照使用手冊安裝說明，避免安裝錯誤造成損壞，一概由消費者自行負責。
- 請勿自行拆解或改裝使用手冊沒有說明的部份，以免導致本產品受損。
- 內部檢查或維修，應由本公司或各地經銷商，指定合格服務人員負責。

◎符號說明：

註 表示某些程序步驟，由此註解中更容易了解。

△ 表示某些程序必須注意，以避免影響安裝品質。

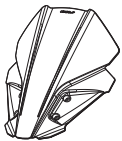
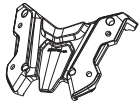





⚠ 警告! 表示某些程序必須遵守，以避免傷及本人、他人或車輛。

⚠ 注意! 表示某些程序必須遵守，以避免傷及車輛。

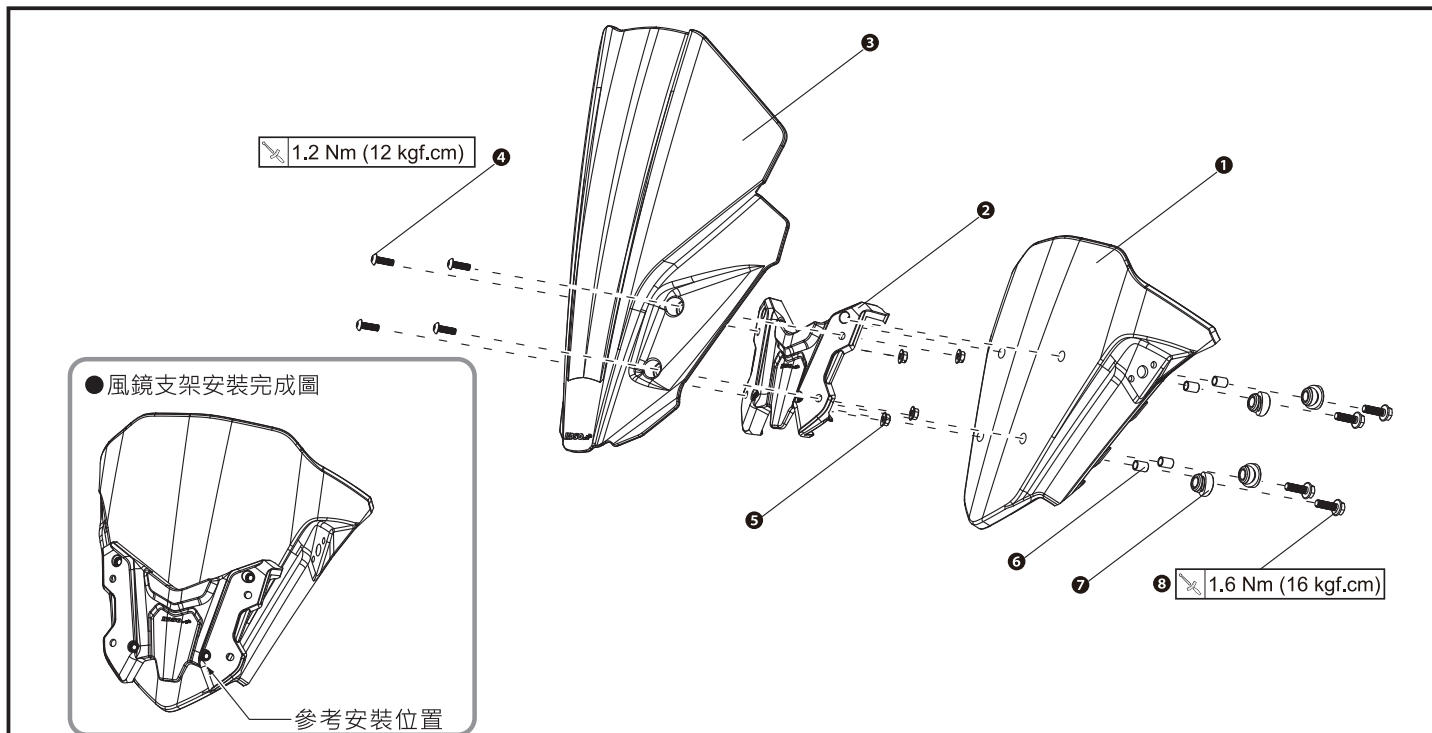
重量 約580克

材質 聚碳酸酯+玻璃纖維

1 配件

<p>1 衝刺風鏡 x1</p> 	<p>2 轉接座 x1</p> 	<p>3 支架墊圈 x4</p> 	<p>4 銅管 x4</p> 
<p>5 內六角螺絲 x4</p> 	<p>6 外六角螺絲 x4</p> 	<p>7 螺母 x4</p> 	<p>註 請確認上列配件是否齊全，如果您發現配件不齊全，請盡快與經銷商取得聯繫。</p>

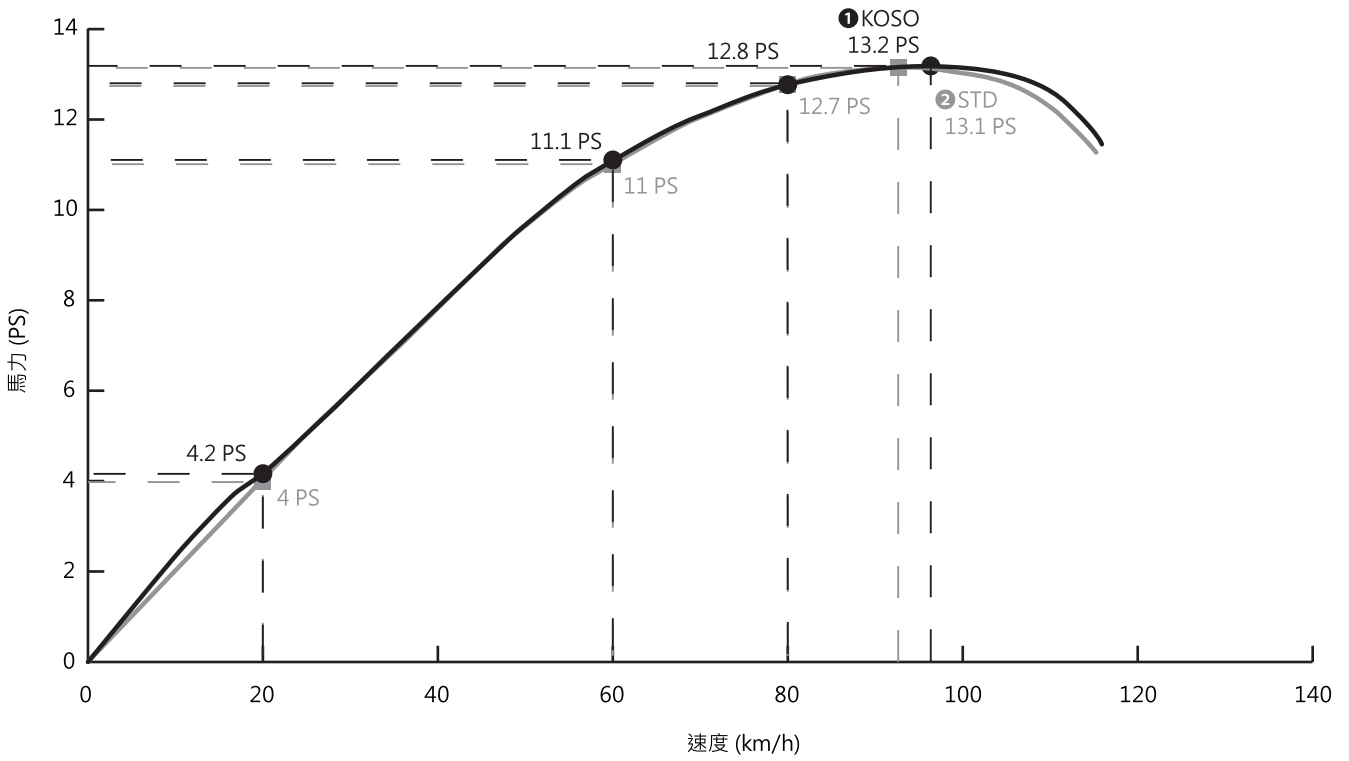
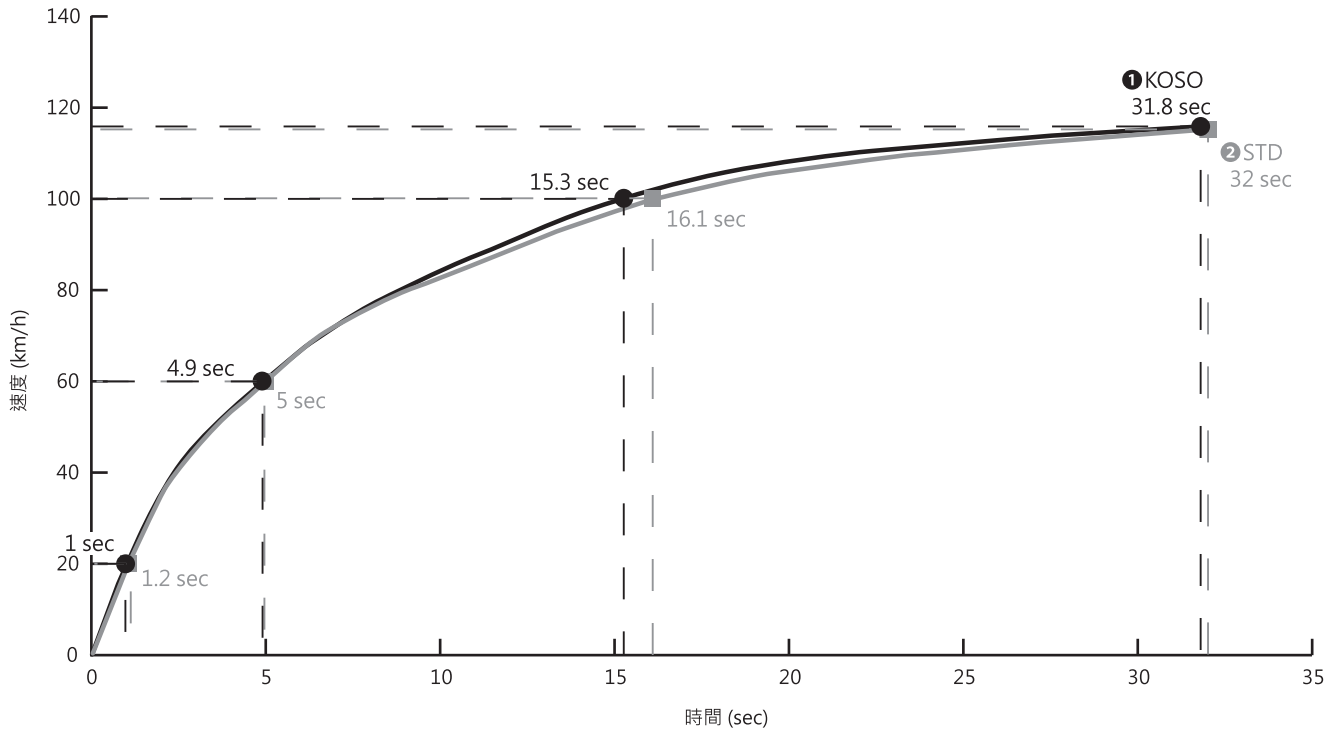
2 實車安裝說明



請依下列順序進行安裝及拆卸

- 1.請使用適當工具，將**1**原廠車殼與固定螺絲x2拆下。
 - 2.請將**2**轉接座(配件2)放置**1**原廠車殼上。
 - 3.請使用細長尖銳物穿過4個螺絲孔洞後，在車殼上做一點記號，並依據記號為中心將車殼鑽4個10mm孔。
 - 4.請將**3**衝刺風鏡(配件1)對準**2**轉接座(配件2)鎖點上，並使用適當工具將**4**內六角螺絲x4(配件5)與**5**螺母x4(配件7)安裝至衝刺風鏡與轉接座上。
 - 5.請使用適當工具，將**6**銅管x4(配件4)與**7**支架墊圈x4(配件3)使用**6**外六角螺絲x4(配件6)，將組好的衝刺風鏡與轉接座固定於車殼上。
- 註** 請參照圖示順序進行拆卸作業。安裝時，請依拆卸相反順序進行並參照所提供之相關螺絲緊定扭力值。

2 道路測試曲線圖



註 ① KOSO 衝刺風鏡。

註 ② 原廠無風鏡。