



●感謝您購買KOSO 產品，在此向您致上萬分謝意。本產品操作簡易明瞭，使用便利。使用之前，請您務必詳讀並了解下列的注意事項，並且正確安裝、操作。

⚠ 注意事項

- 安裝本產品，請務必參照使用說明書安裝，避免安裝錯誤造成損壞，一概由消費者自行負責。
- 請務必使用正確、標準工具拆卸與安裝。
- 請勿自行拆解或改裝，使用說明書沒有說明的部分，以免導致本產品受損。
- 內部檢查或維修，應由本公司或各地經銷商，指定合格服務人員負責。

◎符號說明：

表示某些程序步驟，由此註解中更容易了解。

表示某些程序必須注意，以避免影響安裝品質。

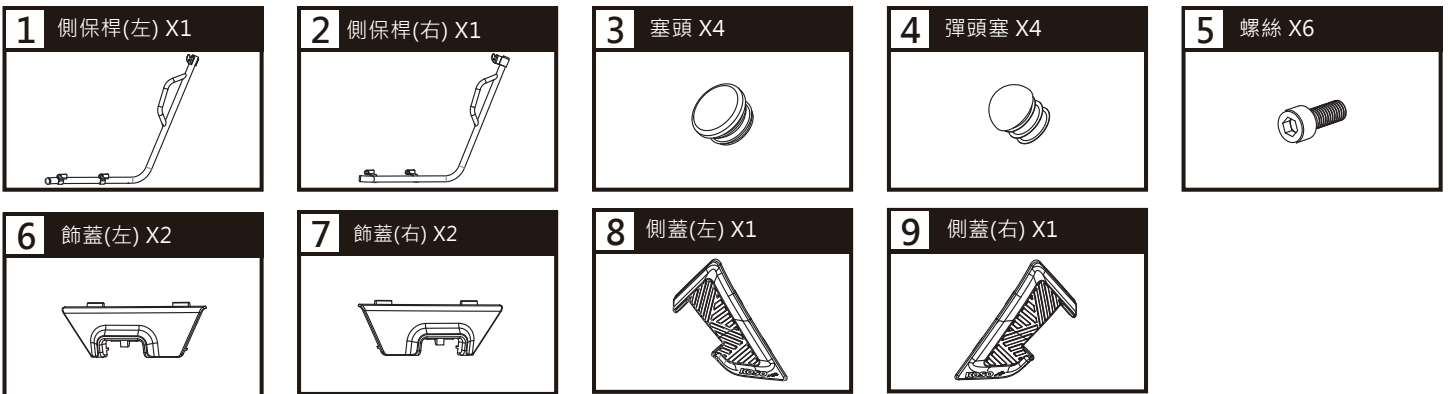
注意! 表示某些程序必須遵守，以避免傷及車輛。

使用數值! 表示對扭力扳手使用數值。對內容不了解時，請詢問具有相關知識的專業人員。

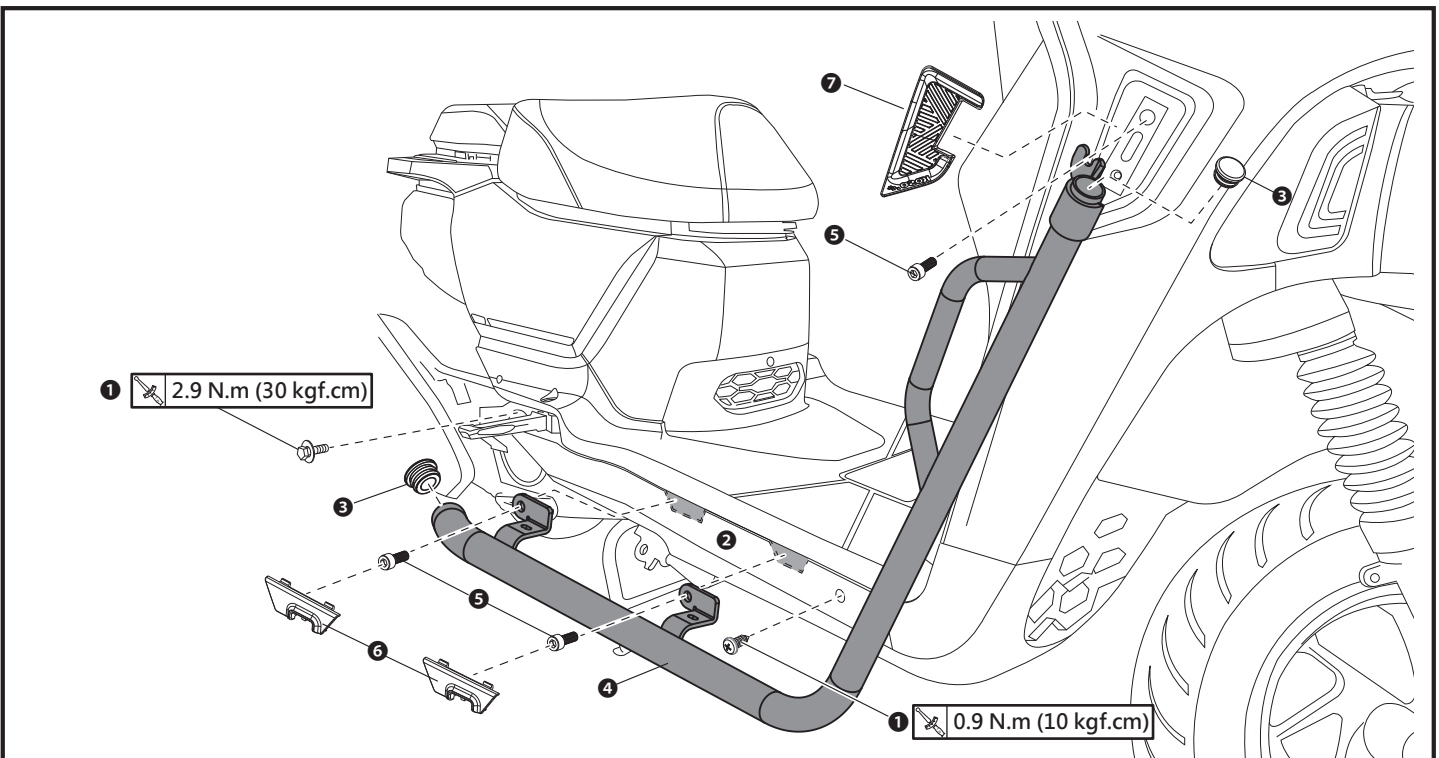
重量：約2055公克

材質：碳鋼鋼管

1 配件



2 實車安裝說明



請依下列順序進行安裝及拆卸

1. 請使用適當工具，將①側蓋原廠螺絲x2與②原廠側裙拆下。
2. 請使用適當工具，依照原廠側裙背面的梯形狀切割。
3. 請將原廠側蓋拆下。
4. 請使用適當工具，將側蓋原廠螺絲x2與切割完成的原廠側裙安裝至車上。
5. 請將③塞頭x4或彈頭塞x4(配件3或4)安裝至④側保桿(配件1、2)上下兩側。
6. 請將側保桿對準鎖點，並使用適當工具，將⑤螺絲x6(配件5)鎖附在車上。
7. 請將⑥左右飾蓋(配件6、7)與⑦左右側蓋(配件8、9)安裝至車上。

請參照圖示順序進行拆卸作業。安裝時，請依拆卸相反順序進行。