



●感謝您購買KOSO產品，在此向您致上萬分謝意。本產品操作簡易明瞭，使用便利。使用之前，請您務必詳讀並了解下列的注意事項，並且證券安裝、操作。

⚠ 注意事項

- 安裝本產品，請務必參照使用說明書安裝，避免安裝錯誤造成損壞，一概由消費者自行負責。
- 請務必使用正確、標準工具拆卸與安裝。
- 請勿自行拆解或改裝，使用說明書沒有說明的部份，以免導致本產品受損。
- 內部檢查或維修，應由本公司或各地經銷商，指定合格服務人員負責。

◎符號說明：

註 表示某些程序步驟，由此註解中更容易了解。

⚠ 表示某些程序必須注意，以避免影響安裝品質。

⚠ 警告! 表示某些程序必須遵守，以避免傷及本人、他人或車輛。

⚠ 注意! 表示某些程序必須遵守，以避免傷及車輛。

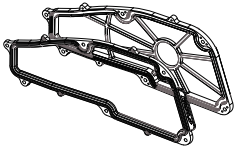
📖 詳細閱讀! 表示對使用說明書內容不了解時，請詢問具有相關知識的專業人員。

重量：約258公克

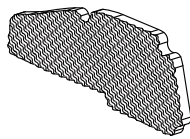
材質：聚丙烯、海綿

1 配件

1 濾清器上下蓋各X1



2 波浪型海綿X1



3 M5x38 螺絲 X6



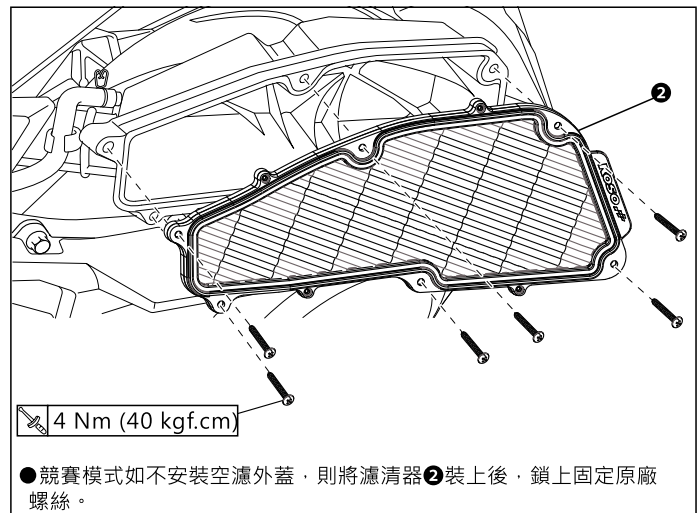
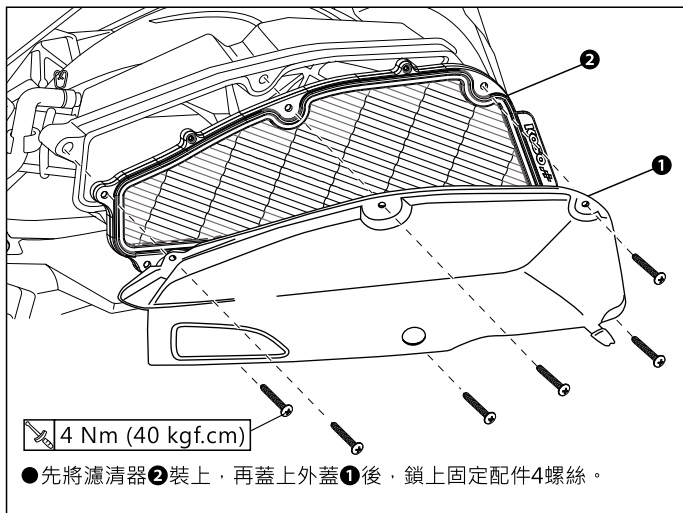
4 M3.5鐵板牙螺絲 X4



註 已鎖在配件1上。

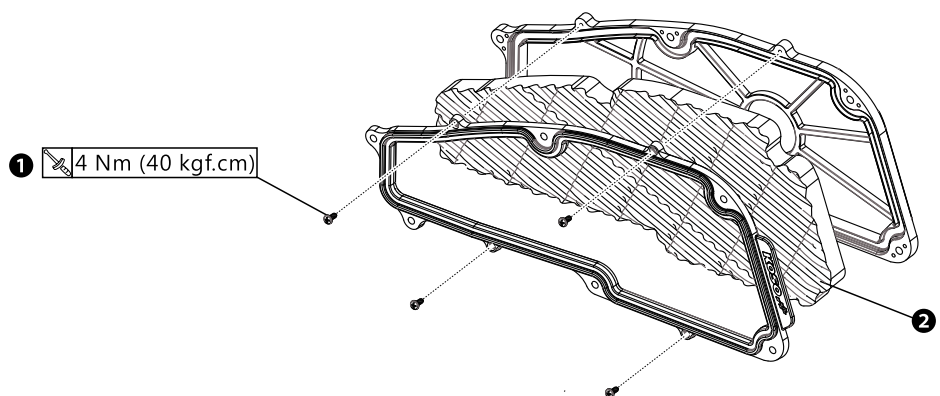
註 請確認上列配件是否齊全，如果您發現配件不齊全，請盡快與經銷商取得聯繫。

2 安裝時可選擇是否裝配外蓋



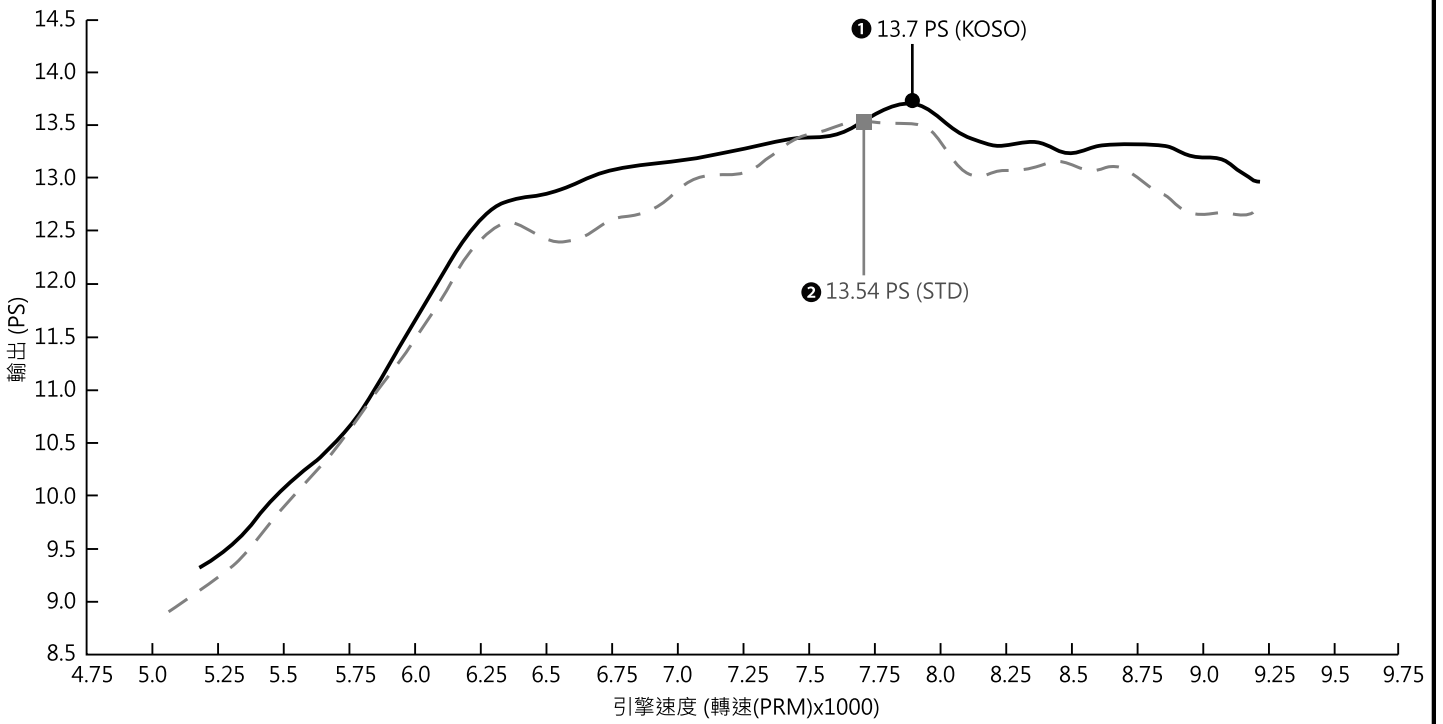
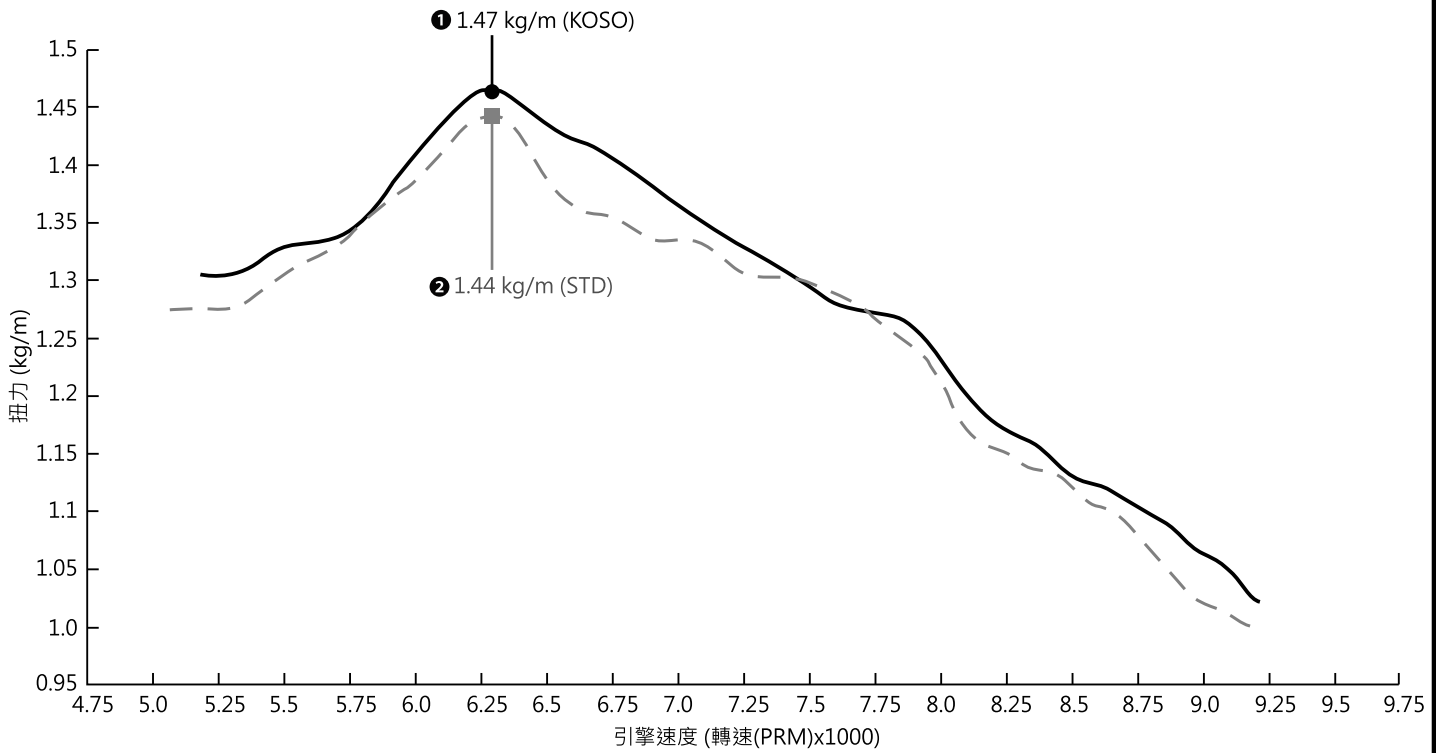
⚠ 注意! 當車輛傾倒時，或有大量燃油外洩，需以高壓空氣吹乾並清潔海綿上所吸附的汽油。(以避免發動引擎時，引擎回火造成火燒車情形)

3 更換濾綿



⚠ 注意! 更換濾綿時，新濾綿需確實放入框架之定位，以避免發生漏氣過濾不良之情形。

4 DONY測試曲線圖

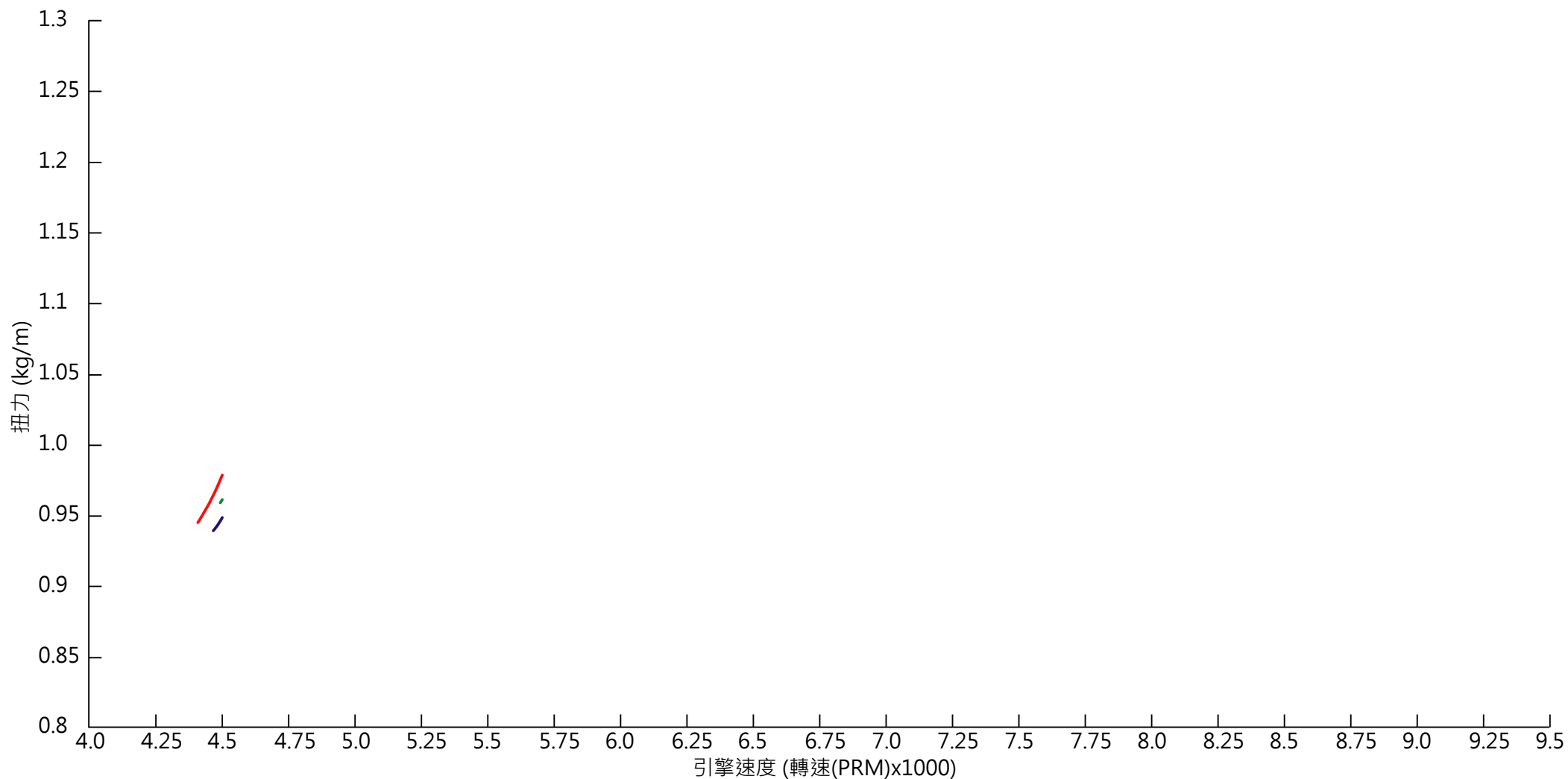


① KOSO 競技型空濾(波浪型海棉X1)

② 原廠。

測試結果與測試環境和天氣變化。這個測試圖表僅供參考。

道路實車測試加速曲線圖

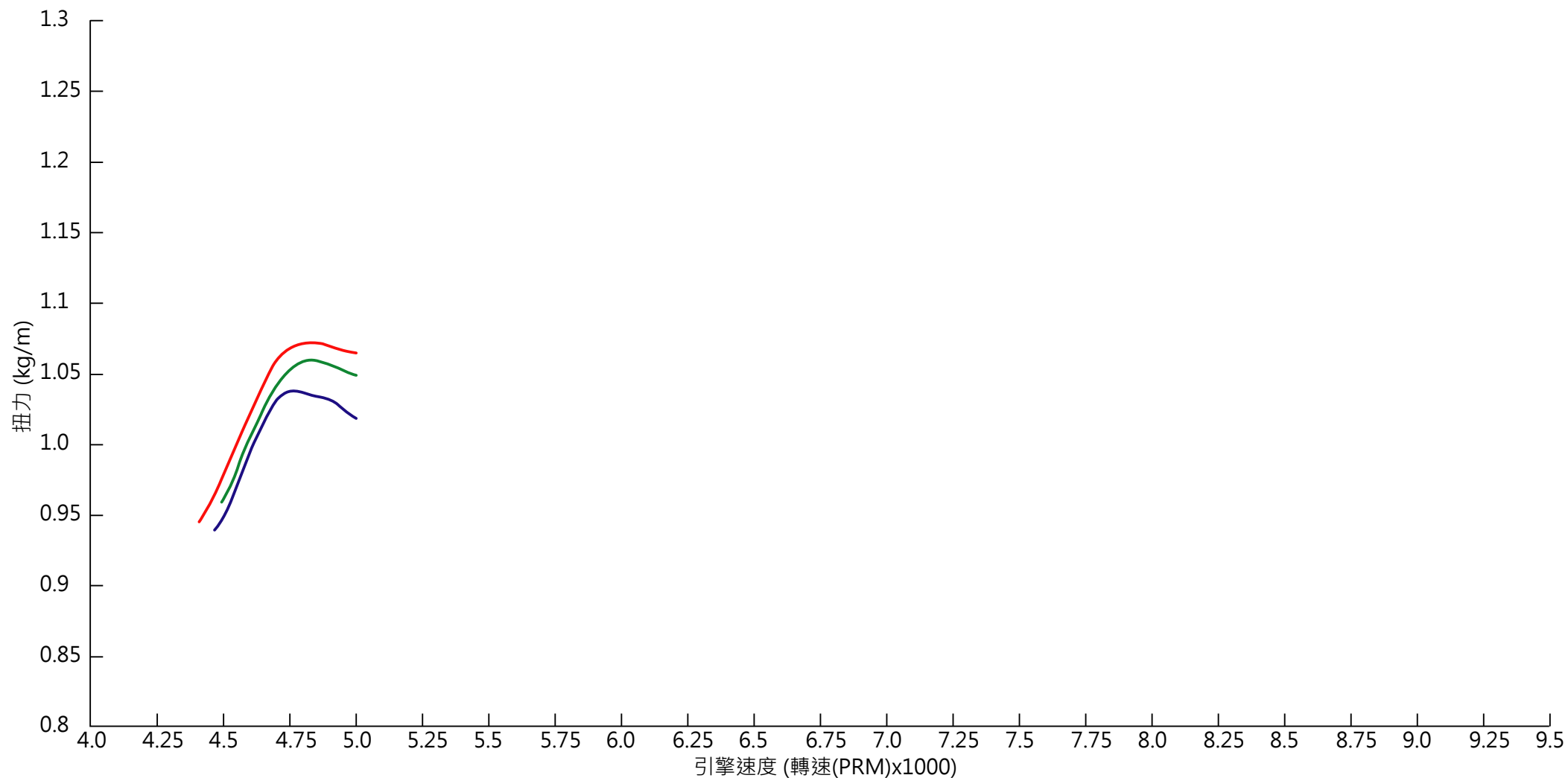


註 ① KOSO 波浪競技型空濾(波浪型海棉X1)

註 ② KOSO 波浪競技型空濾(高密度海棉X1)

註 ③ 原廠。

道路實車測試加速曲線圖

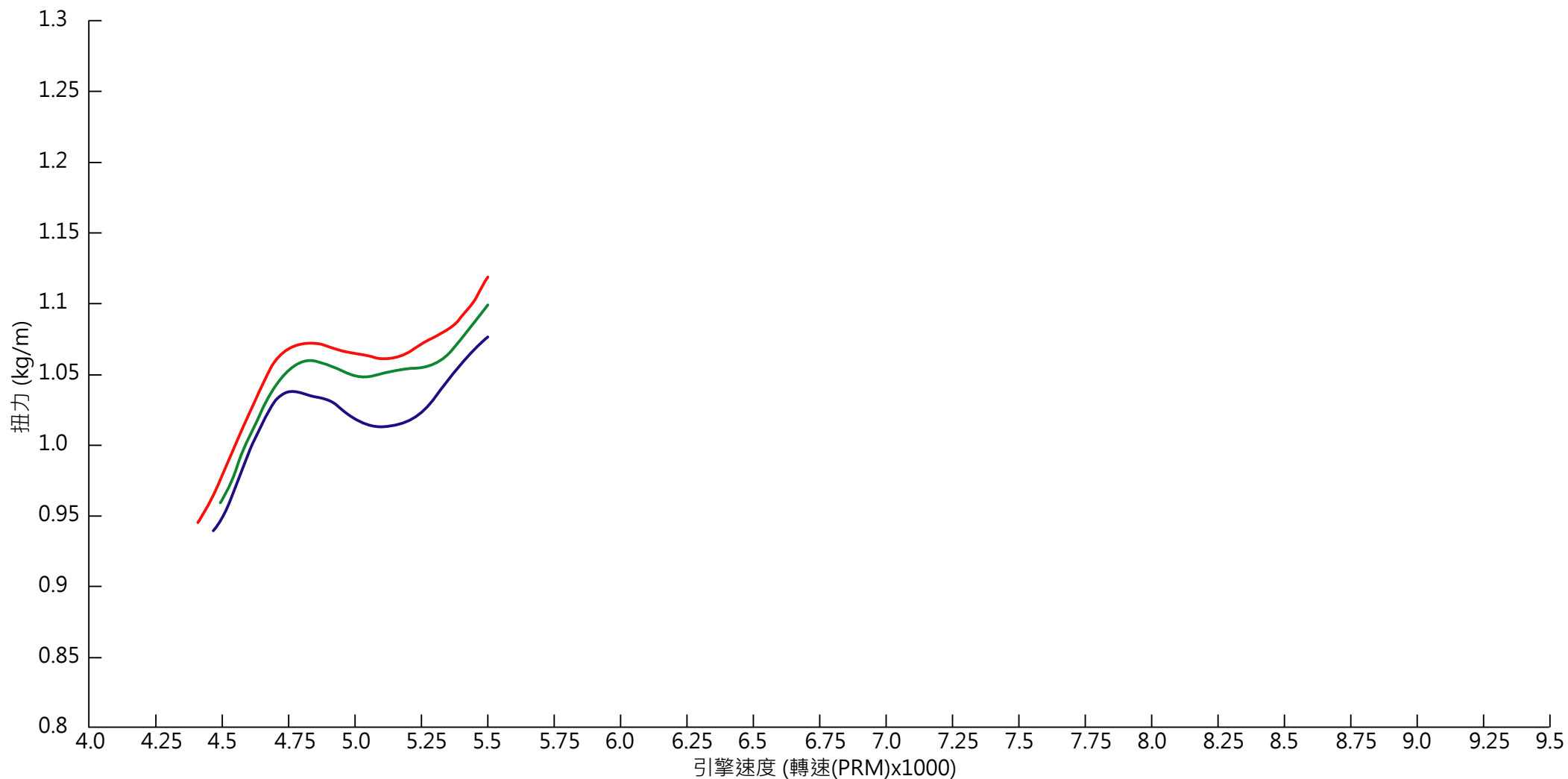


註 ① KOSO 波浪競技型空濾(波浪型海棉X1)

註 ② KOSO 波浪競技型空濾(高密度海棉X1)

註 ③ 原廠。

道路實車測試加速曲線圖

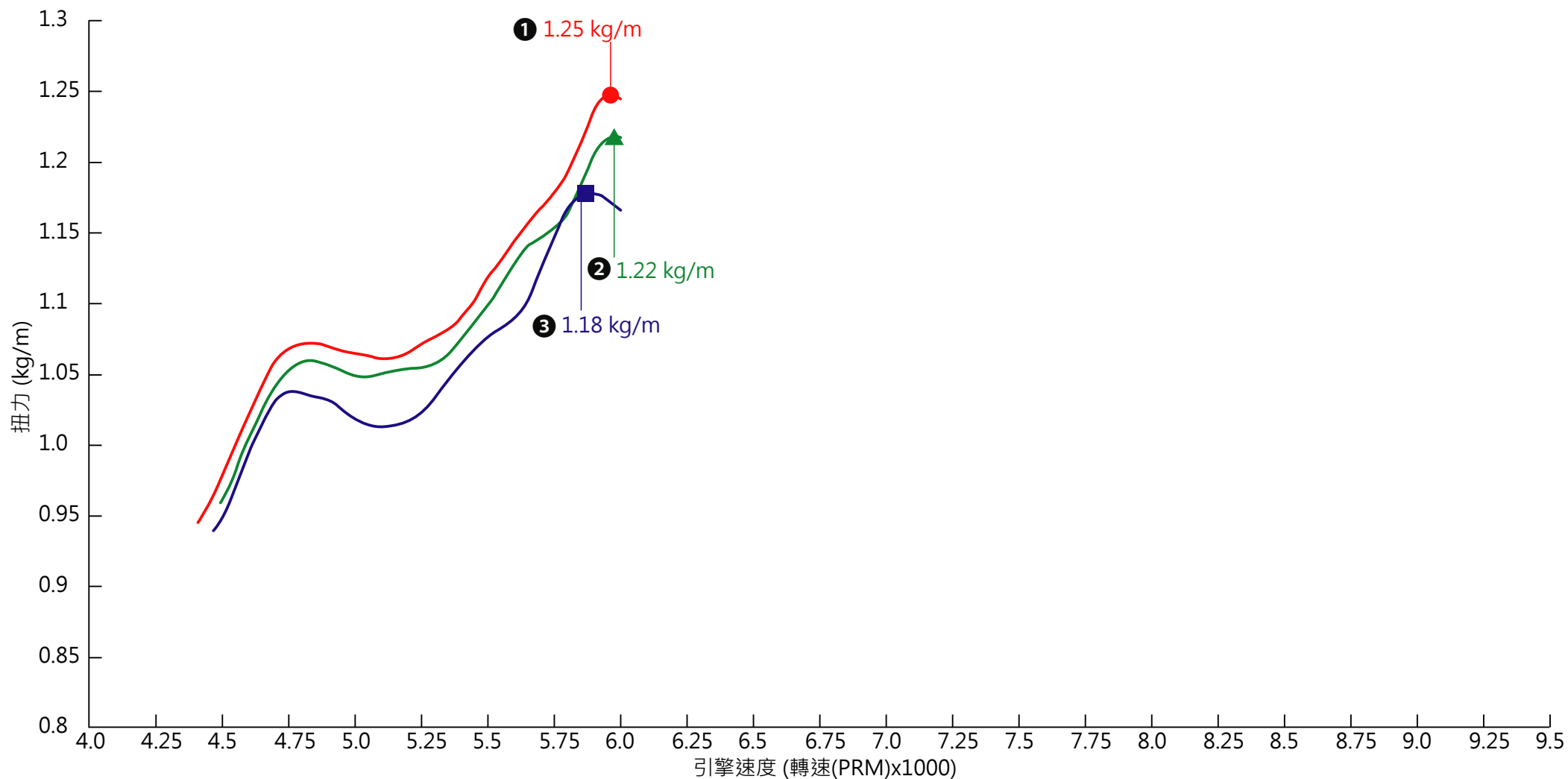


註 ① KOSO 波浪競技型空濾(波浪型海棉X1)

註 ② KOSO 波浪競技型空濾(高密度海棉X1)

註 ③ 原廠。

道路實車測試加速曲線圖

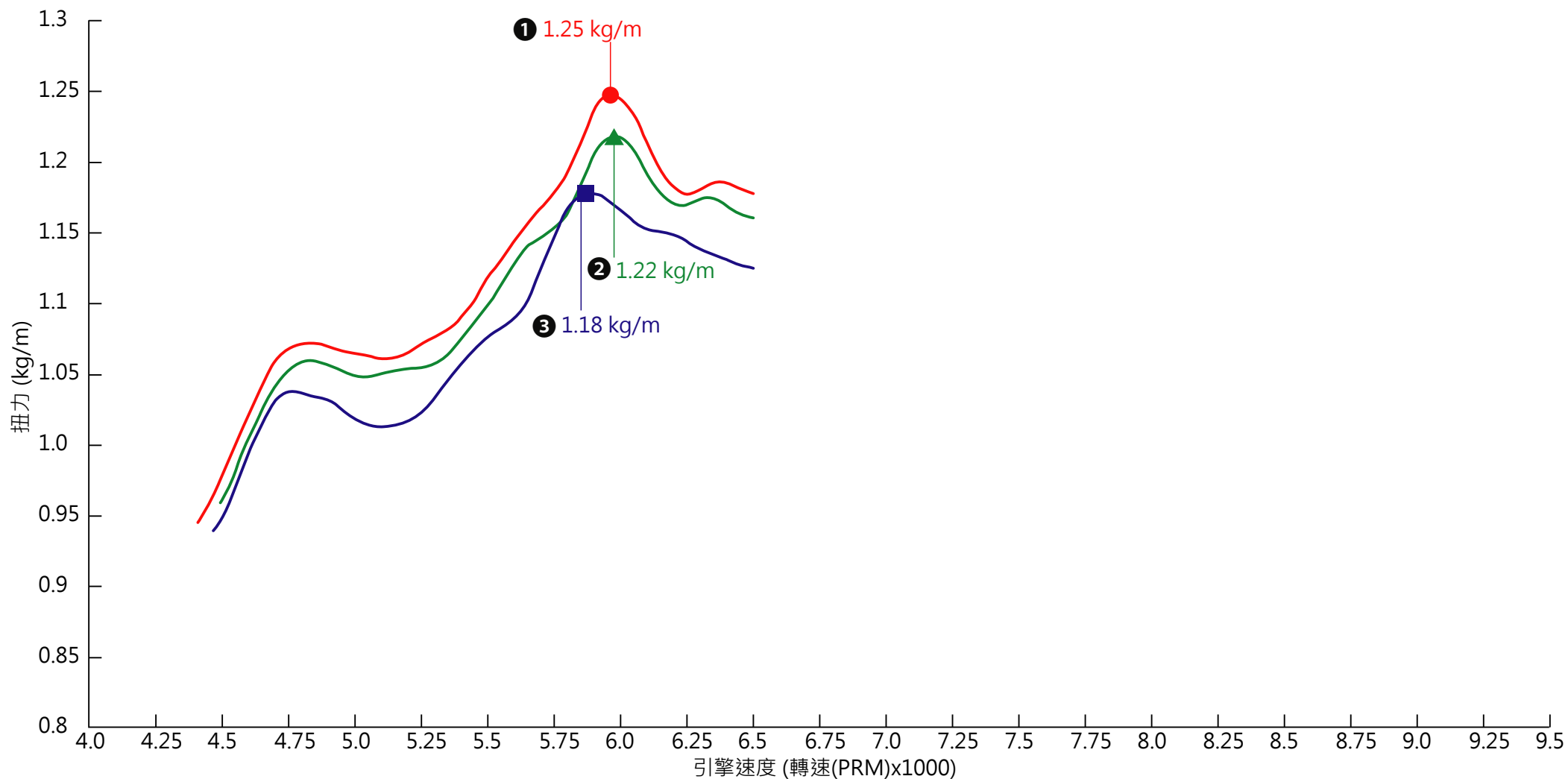


註 ① KOSO 波浪競技型空濾(波浪型海棉X1)

註 ② KOSO 波浪競技型空濾(高密度海棉X1)

註 ③ 原廠。

道路實車測試加速曲線圖

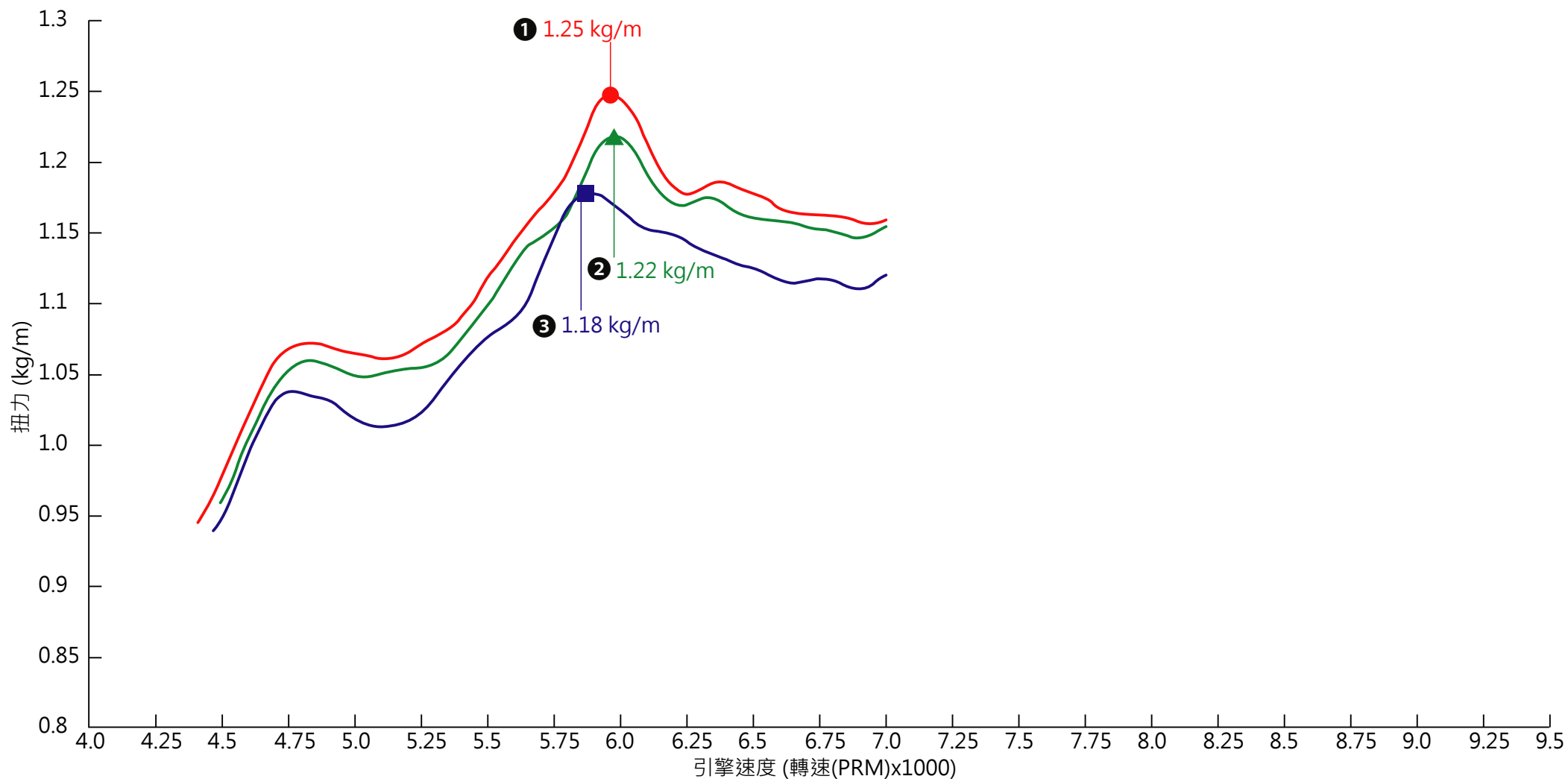


註 ① KOSO 波浪競技型空濾(波浪型海棉X1)

註 ② KOSO 波浪競技型空濾(高密度海棉X1)

註 ③ 原廠。

道路實車測試加速曲線圖

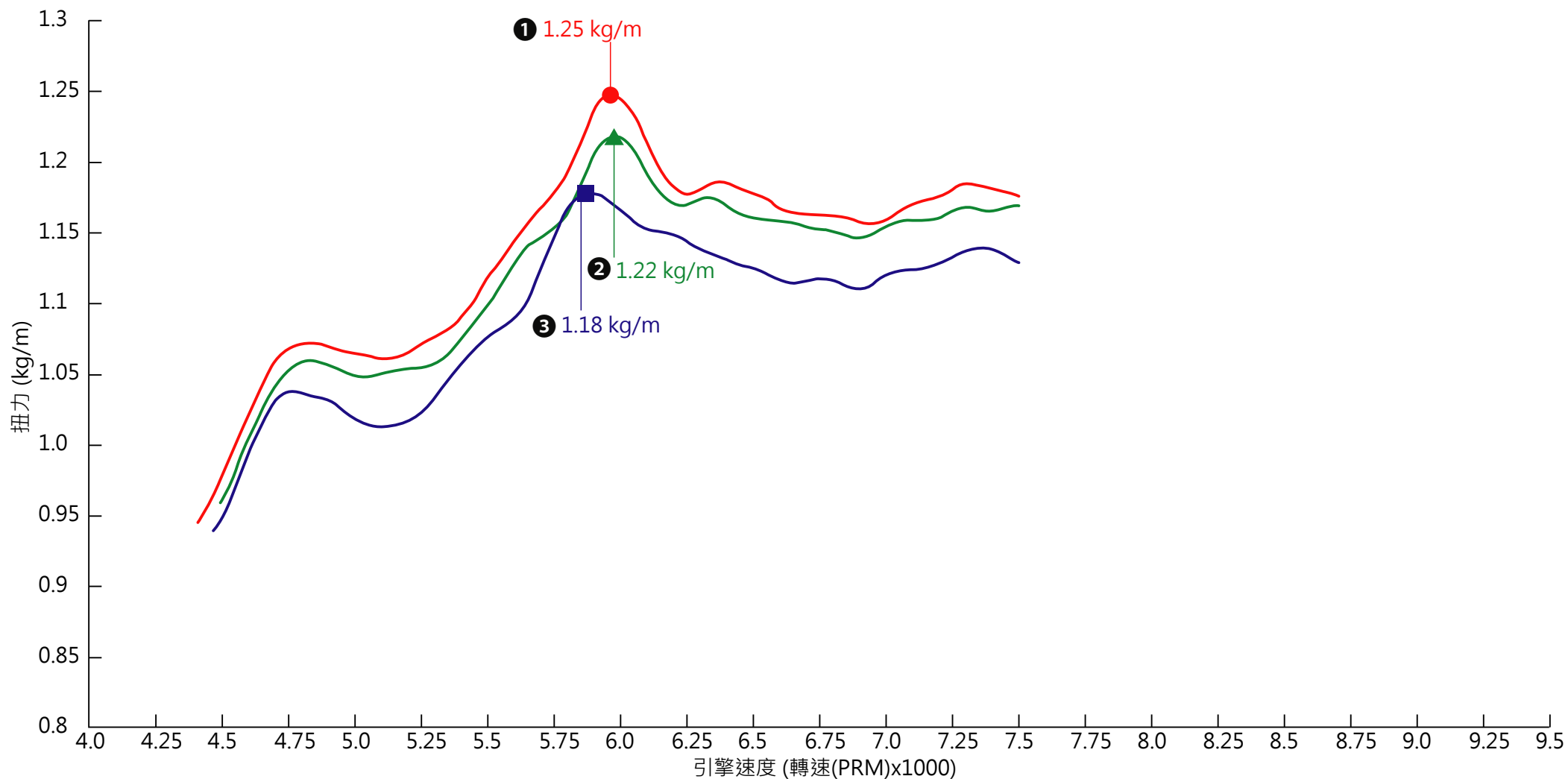


註 ① KOSO 波浪競技型空濾(波浪型海棉X1)

註 ② KOSO 波浪競技型空濾(高密度海棉X1)

註 ③ 原廠。

道路實車測試加速曲線圖

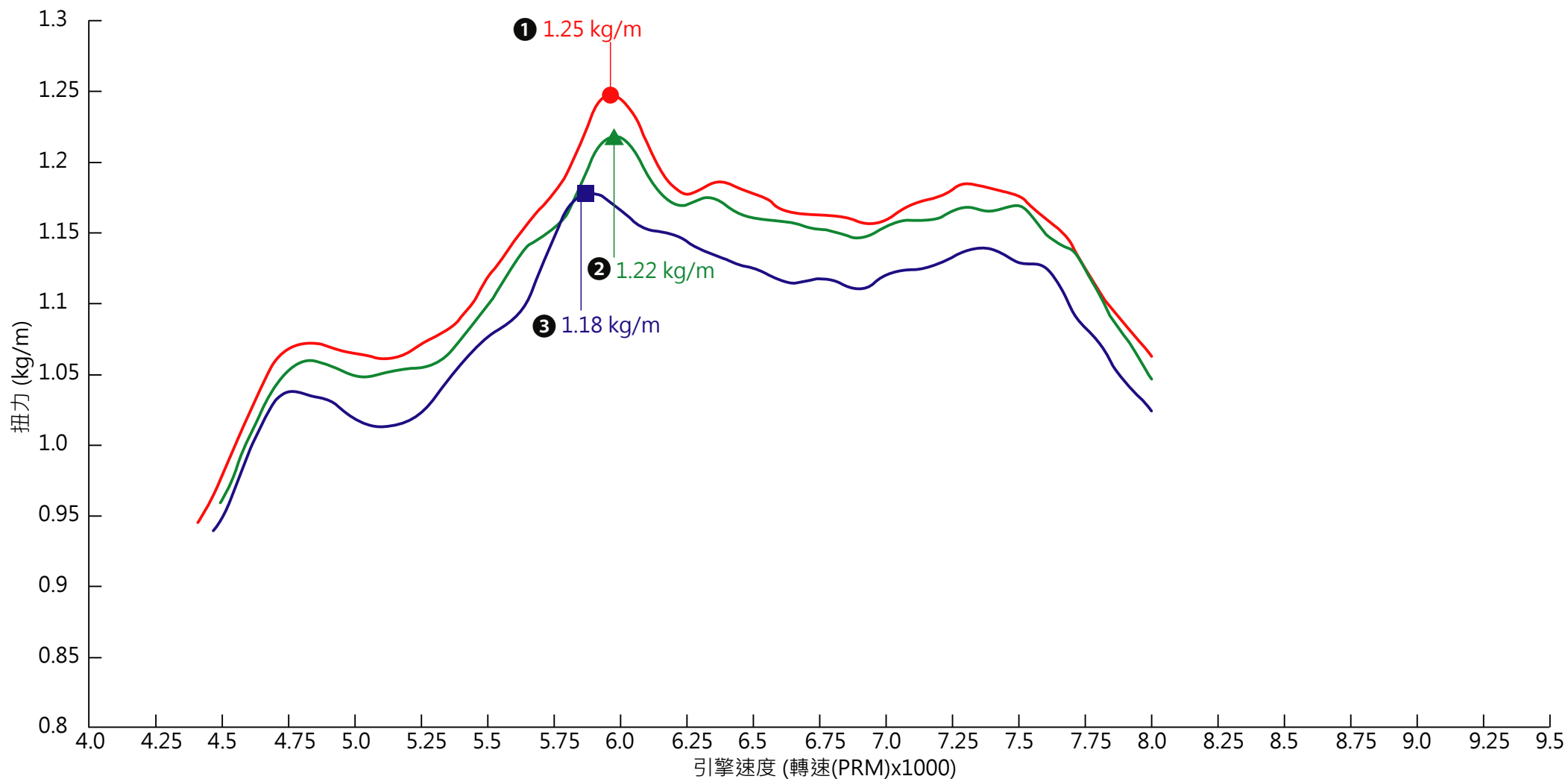


註 ① KOSO 波浪競技型空濾(波浪型海棉X1)

註 ② KOSO 波浪競技型空濾(高密度海棉X1)

註 ③ 原廠。

道路實車測試加速曲線圖

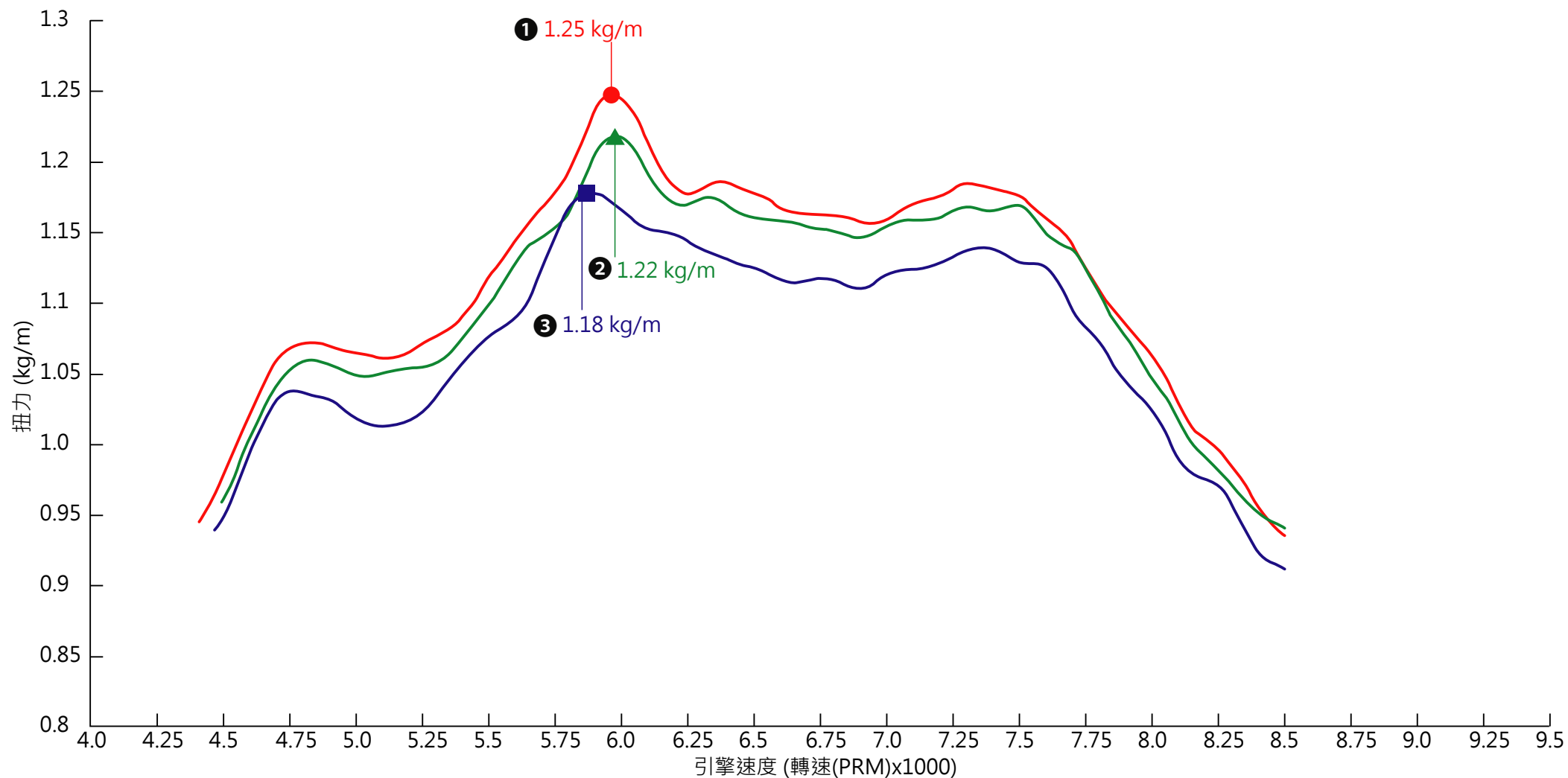


註 ① KOSO 波浪競技型空濾(波浪型海棉X1)

註 ② KOSO 波浪競技型空濾(高密度海棉X1)

註 ③ 原廠。

道路實車測試加速曲線圖

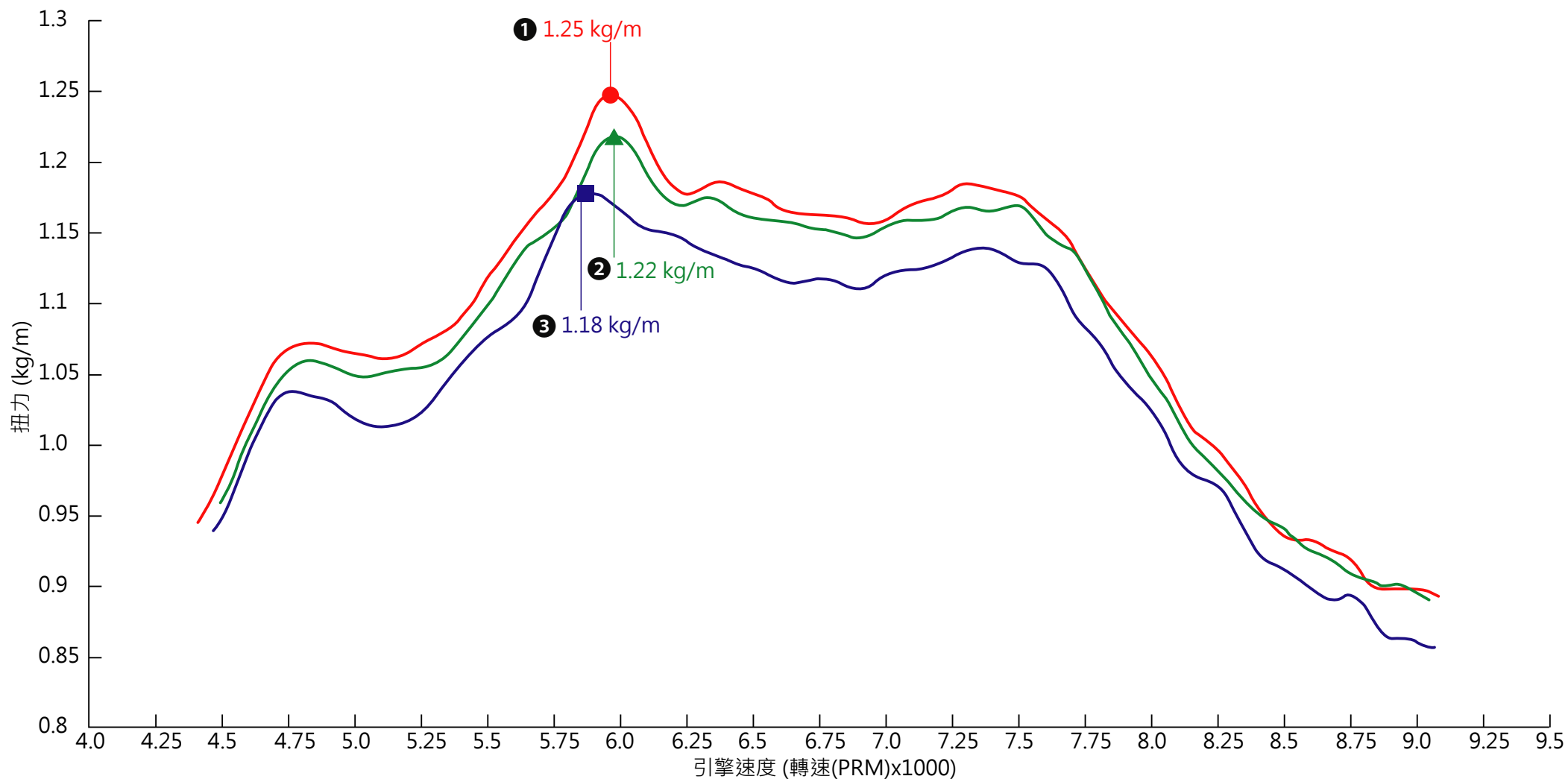


註 ① KOSO 波浪競技型空濾(波浪型海棉X1)

註 ② KOSO 波浪競技型空濾(高密度海棉X1)

註 ③ 原廠。

道路實車測試加速曲線圖



註 ① KOSO 波浪競技型空濾(波浪型海棉X1)

註 ② KOSO 波浪競技型空濾(高密度海棉X1)

註 ③ 原廠。