



●感謝您購買 KOSO 產品，在此向您致上萬分謝意。使用之前，請您務必詳讀並了解下列的注意事項，並且正確安裝、操作。

**⚠ 注意事項**

- 安裝本產品，請務必參照使用手冊安裝說明，避免安裝錯誤造成損壞，一概由消費者自行負責。
- 取用時請勿拉扯配線，防止有脫落或接觸不良的情形發生。配線請勿施以外力破壞或修改。
- 請勿自行拆解或改裝使用手冊沒有說明的部份，以免導致本產品受損。
- 內部檢查或維修，應由本公司或各地經銷商，指定合格服務人員負責。

◎符號說明：

☞ 表示某些程序步驟，由此註解中更容易了解。

⚠ 表示某些程序必須注意，以避免影響安裝品質。

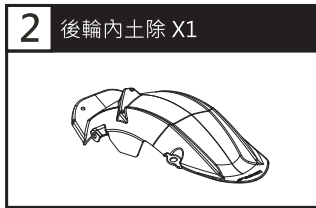
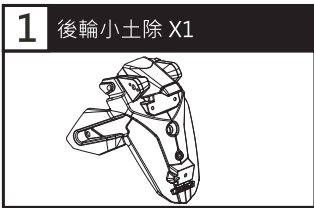
⚠ 警告！表示某些程序必須遵守，以避免傷及本人、他人或車輛。

⚠ 注意！表示某些程序必須遵守，以避免傷及車輛。

重量：約448公克

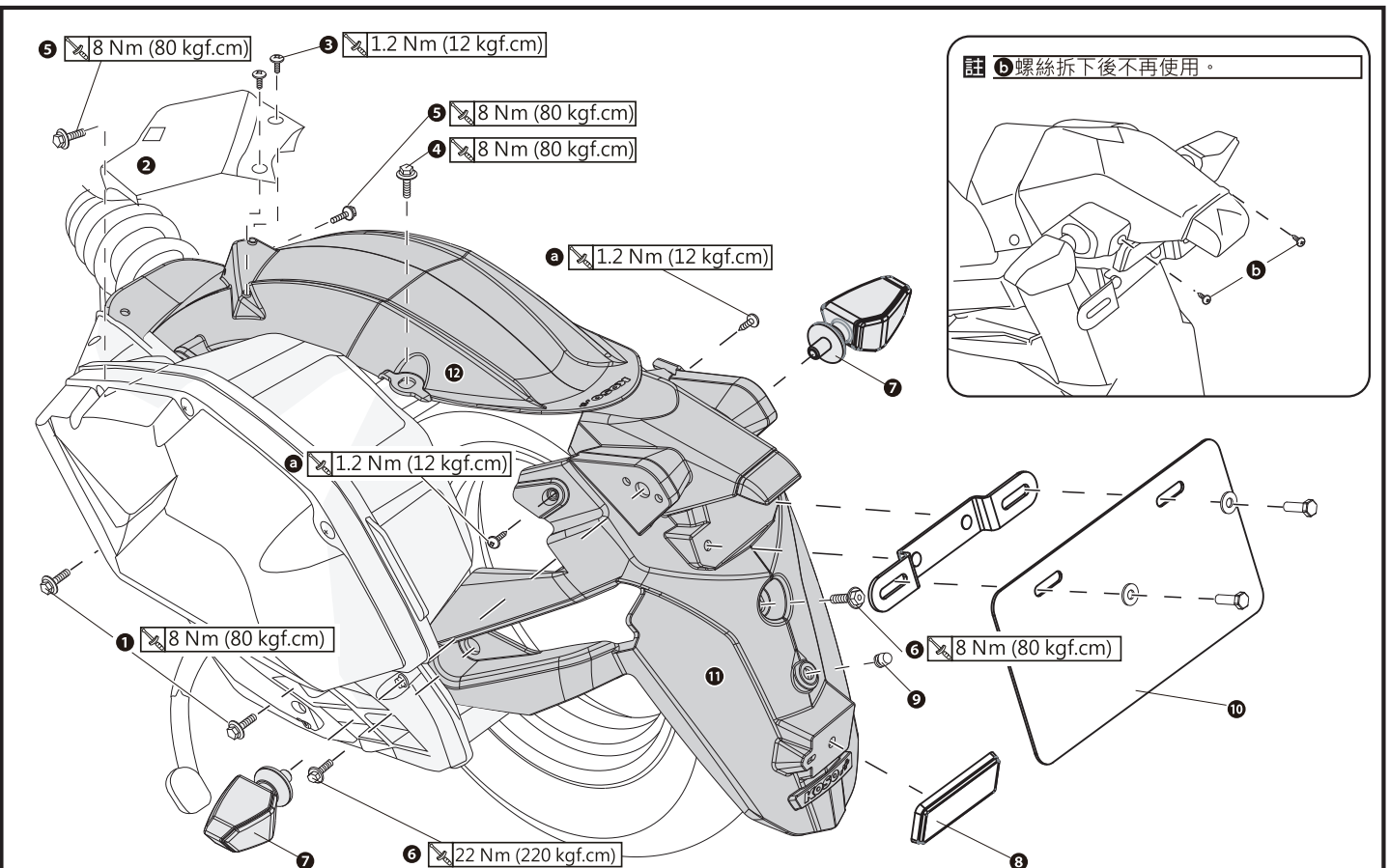
材質：聚丙烯

**1 配件**



☞ 請確認上列配件是否齊全，如果您發現配件不齊全，請盡快與經銷商取得聯繫。

**2 實車安裝說明**



**請依下列順序進行安裝及拆卸**

1.請使用適當工具，將**1**空濾盒固定螺絲x2、**2**原廠飾蓋x1、**3**飾蓋螺絲x2、**4**土除固定螺絲a x1、**5**土除固定螺絲b x2、**a**土除固定螺絲x2、**b**土除固定螺絲x2及原廠內土除拆下。

2.請使用適當工具，將**6**小土除固定螺絲x2、原廠小土除及方向燈配線拆下。

3.請使用適當工具，將**7**原廠方向燈、**8**原廠紅色反光片、**9**原廠橡膠塞與**10**牌照與拆下，並安裝**10**KOSO後輪小土除(配件1)。

☞ 請注意方向燈安裝方向性。

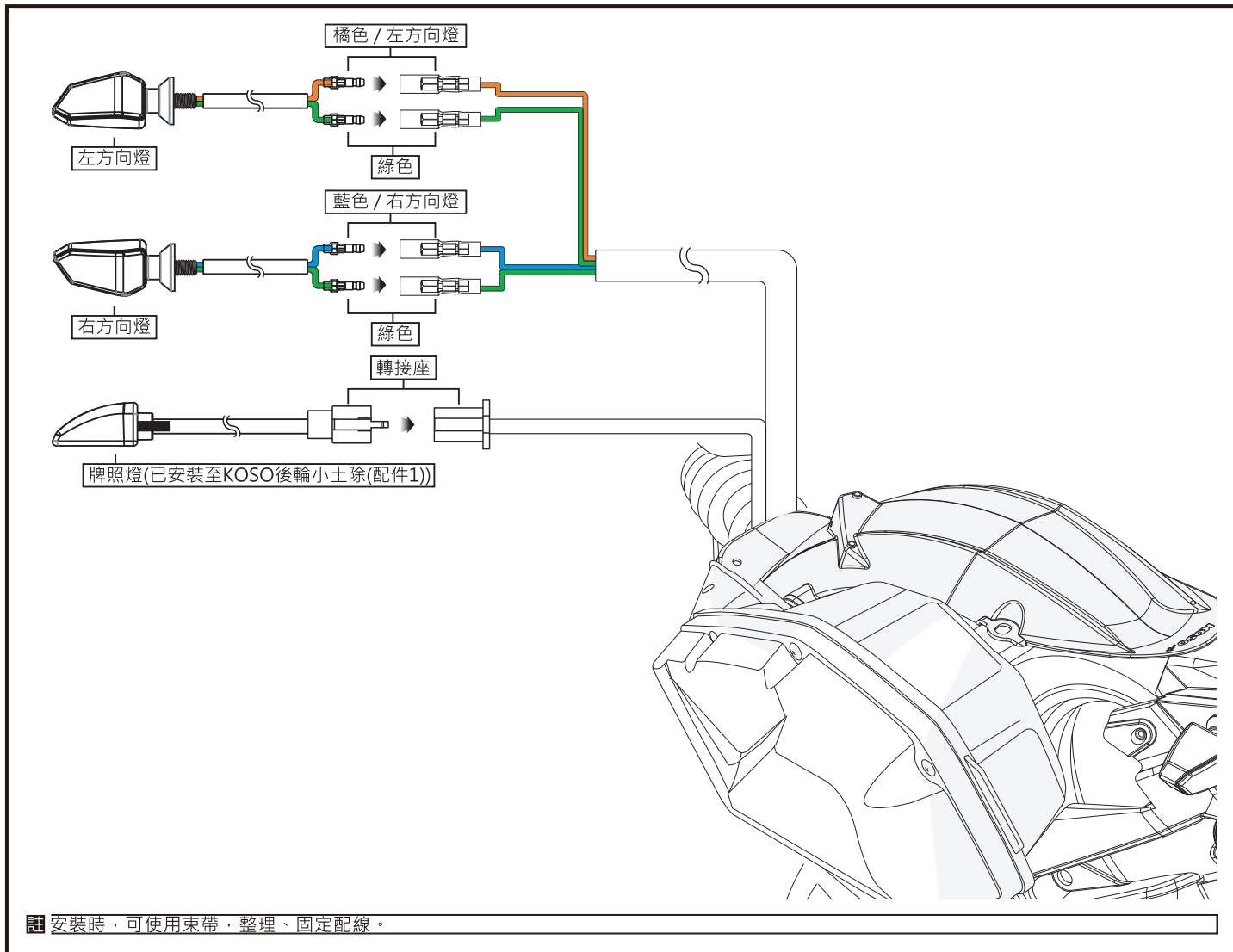
4.請使用適當工具，將**11**KOSO後輪小土除(配件1)、**6**小土除固定螺絲x2、**a**土除固定螺絲x2、及原廠方向燈、KOSO牌照燈配線整理安裝至車上。

☞ 配線路徑需妥當配置，以防夾線。

5.將原廠扣環x2，安裝至**12**KOSO後輪內土除(配件2)適當的孔位，並使用適當工具，將**2**原廠飾蓋x1、**3**飾蓋螺絲x2、**4**土除固定螺絲a x2、**5**土除固定螺絲b x1安裝至車上。

☞ 安裝時，請先將**4**土除固定螺絲a x1鎖附至車上，調整好KOSO後輪內土除角度後再將**5**土除固定螺絲b x2鎖緊。

### 3 配線安裝說明



### 4 故障排除基本事項

操作或功能有故障的時候，請先檢查下列項目。如果仍無法正常操作的話，請再與經銷商或本公司聯絡。

症狀	原因/檢查
LED未亮起。	<ul style="list-style-type: none"> <li>●可能是電源線沒有接好</li> <li>→請檢查電源線有無斷線或脫落。</li> </ul>

※以上的檢查，如都沒有辦法解決的話，可能真的故障了，請與經銷商或本公司聯絡。