



●感謝您購買 KOSO 產品，在此向您致上萬分謝意。使用之前，請您務必詳讀並了解下列的注意事項，並且正確安裝、操作。

⚠ 注意事項

- 安裝本產品，請務必參照使用手冊安裝說明，避免安裝錯誤造成損壞，一概由消費者自行負責。
- 取用時請勿拉扯配線，防止有脫落或接觸不良的情形發生。配線請勿施以外力破壞或修改。
- 請勿自行拆解或改裝使用手冊沒有說明的部份，以免導致本產品受損。
- 內部檢查或維修，應由本公司或各地經銷商，指定合格服務人員負責。

◎符號說明：

註 表示某些程序步驟，由此註解中更容易了解。

△ 表示某些程序必須注意，以避免影響安裝品質。

⚠ 警告! 表示某些程序必須遵守，以避免傷及本人、他人或車輛。

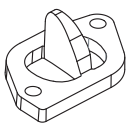
△ 注意! 表示某些程序必須遵守，以避免傷及車輛。

材質：酚醛樹脂、不鏽鋼

重量：約32.5公克

1 配件

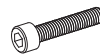
1 歧管隔熱分流墊片 X1



2 歧管墊片 X2



3 螺絲 X2



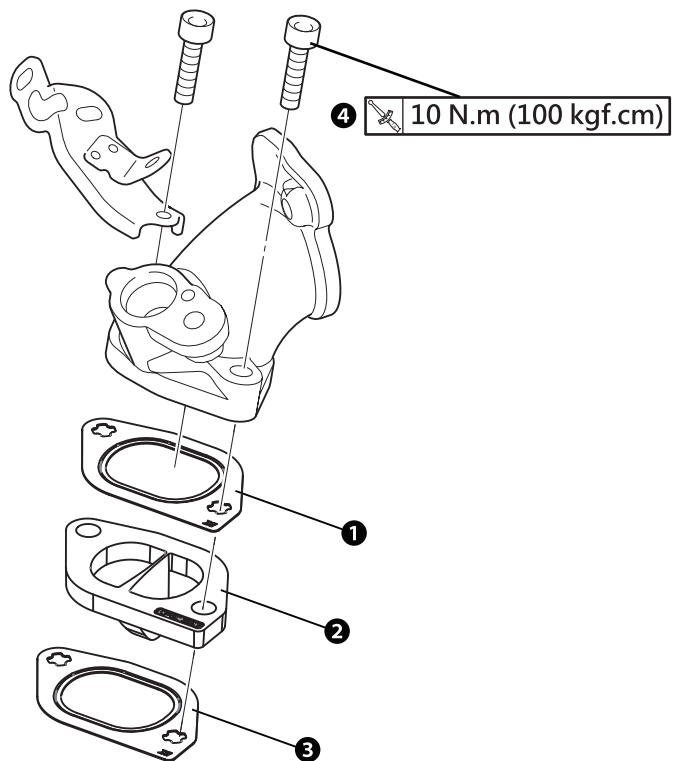
註 請確認上列配件是否齊全，如果您發現配件不齊全，請盡快與經銷商取得聯繫。

2 實車安裝與說明

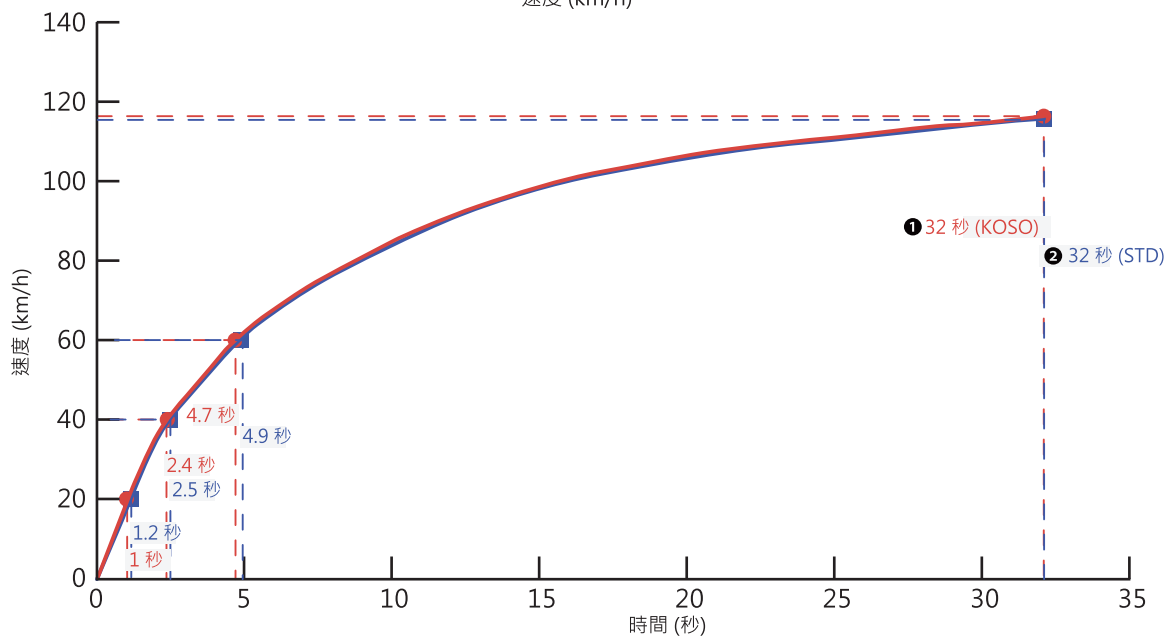
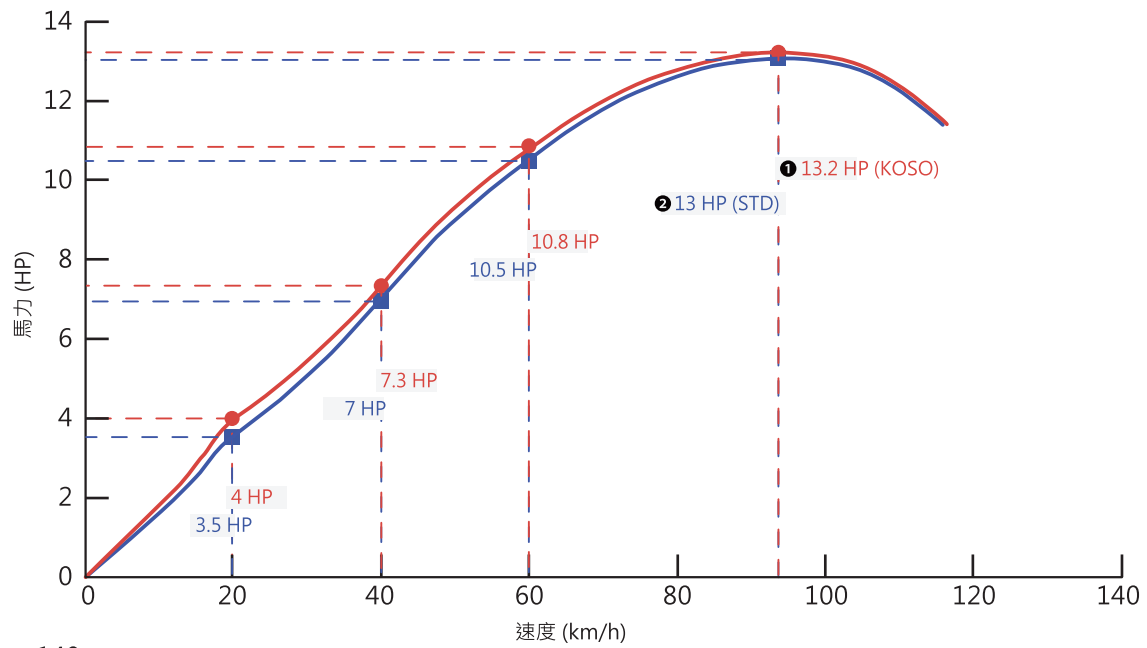
安裝時，請依下列順序進行

- 1 歧管墊片 (配件2)
- 2 歧管隔熱分流墊片 (配件1)
- 3 歧管墊片 (配件2)
- 4 螺絲 (配件3)

△ 注意! 請參照圖示順序進行拆卸作業。
安裝時，請依拆卸相反順序進行。



3 馬力測試曲線圖



註 ① KOSO 59汽缸 + 岐管隔熱分流

註 ② KOSO 59汽缸

註 測試結果會因測試環境、氣候有所差異，本測試圖僅供參考。