



● 感謝您購買 KOSO 產品，在此向您致上萬分謝意。使用之前，請您務必詳讀並了解下列注意事項，並且正確安裝、操作。

⚠ 注意事項

- 安裝本產品，請務必參照使用手冊安裝說明，避免安裝錯誤造成損壞，一概由消費者自行負責。
- 請勿自行拆解或改裝使用手冊沒有說明的部份，以免導致本產品受損。
- 內部檢查或維修，應由本公司或各地經銷商，指定合格服務人員負責。

◎ 符號說明：

☞ 表示某些程序步驟，由此註解中更容易了解。

⚠ 表示某些程序必須注意，以避免影響安裝品質。

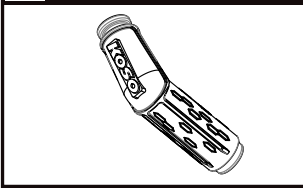
⚠ 注意! 表示某些程序必須遵守，以避免傷及車輛。

重量：約47公克

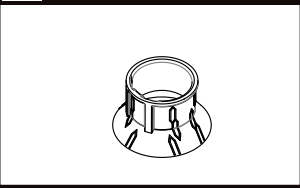
材質：矽膠、電木

1 配件

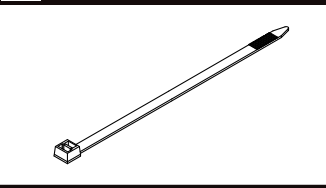
1 火星塞蓋 X1



2 氣密套 X1



3 束環 X1



☞ 請確認上列配件是否齊全，如果您發現配件不齊全，請盡快與經銷商取得聯繫。

2 實車安裝說明

請依下列敘述進行安裝

1 火星塞蓋(配件1)

2 火星塞

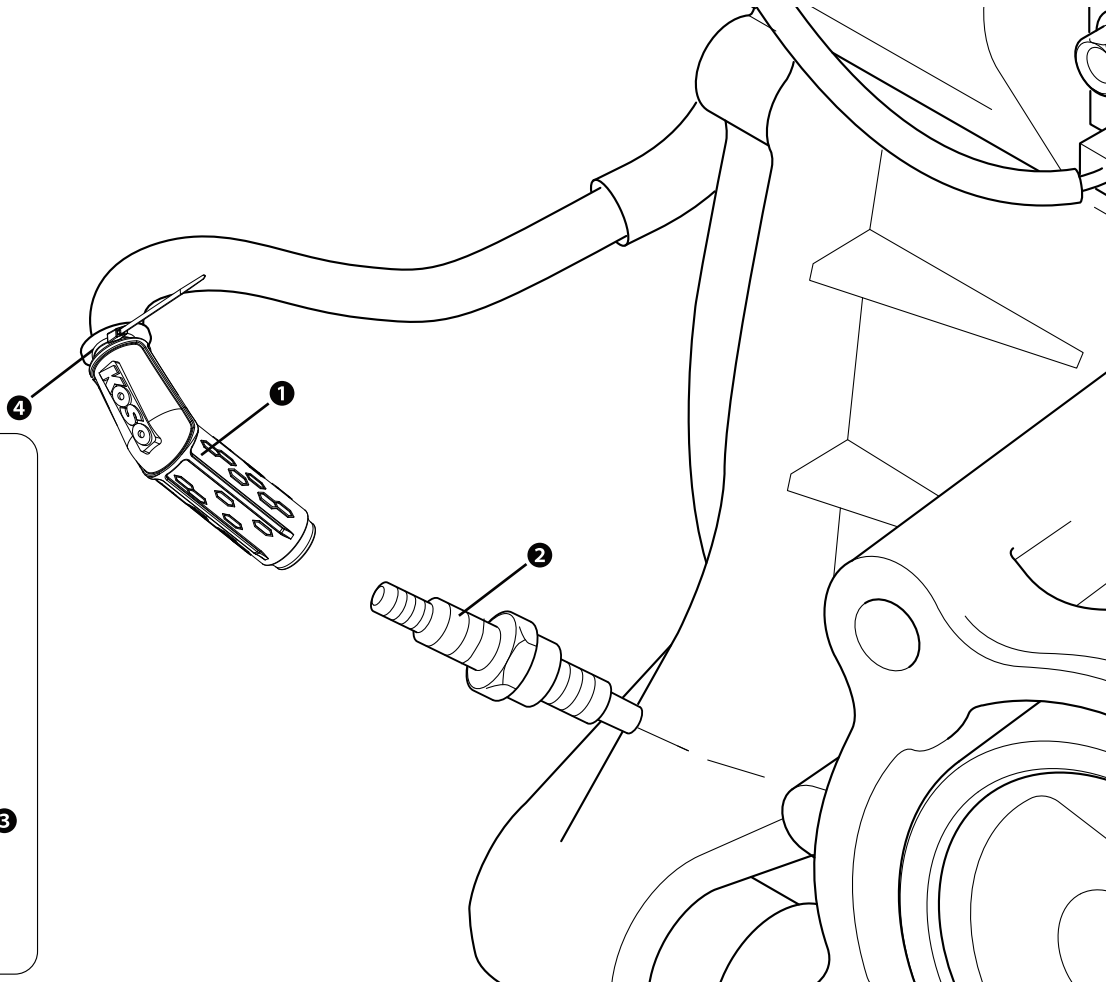
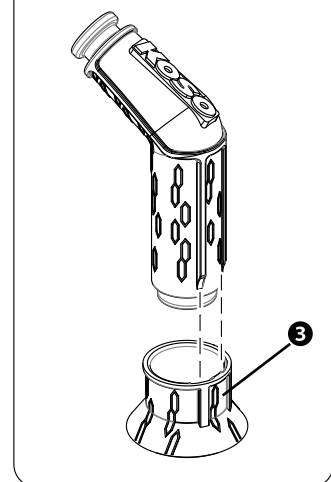
3 氣密套(配件2)

4 束環(配件3)

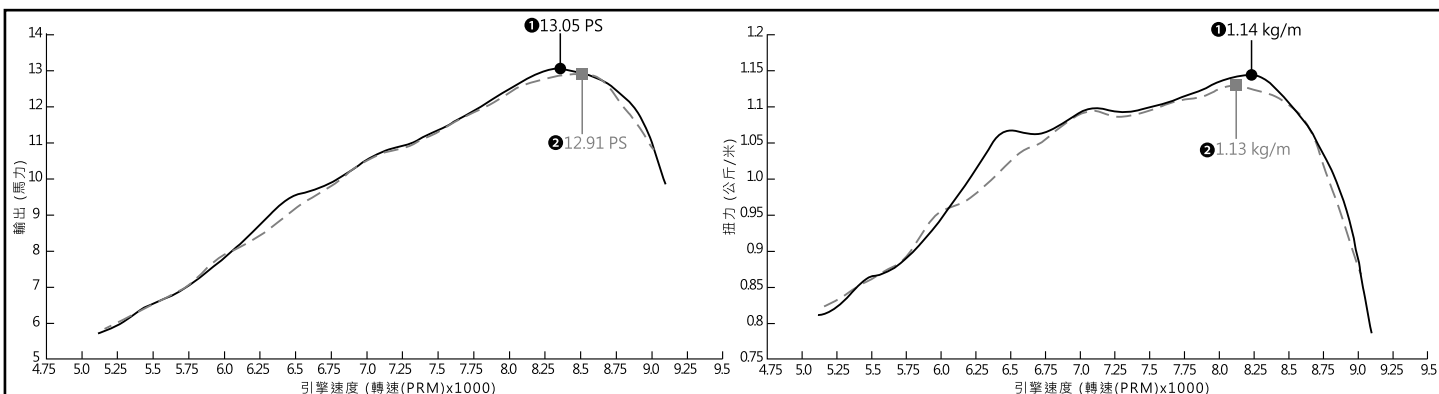
註1 勁戰125、BW'S 125、GTR Aero 125需安裝氣密套。

註2 請參照圖示順序進行拆卸作業。安裝時，請依拆卸相反順序進行並參照所提供之相關螺絲緊定扭力值。

● 氣密套安裝方式



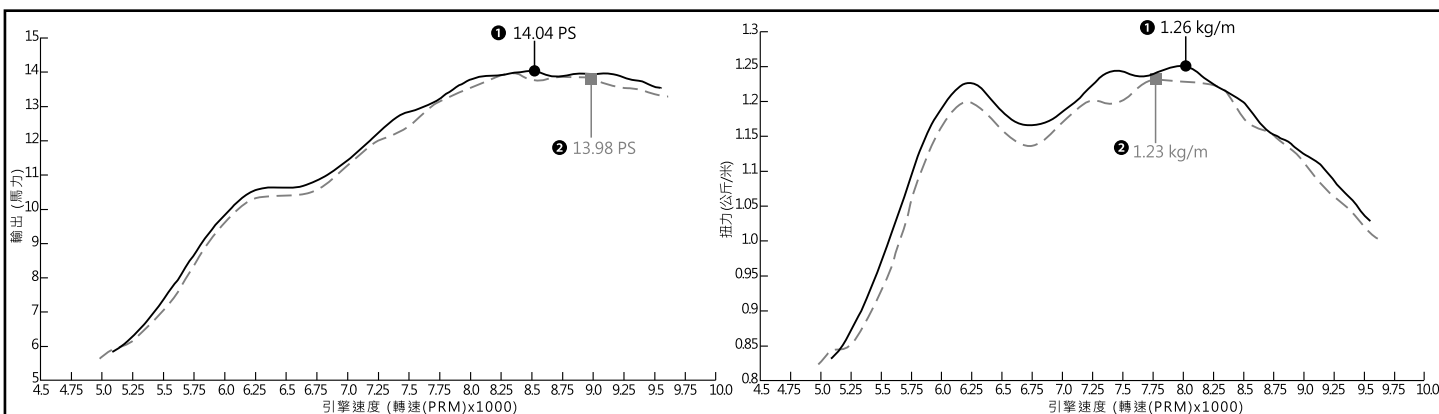
3-1 DONY 測試曲線圖(一代勁戰)



註 ① KOSO 驅動盤組+KOSO 開閉盤+58.5 汽缸組+KOSO 單凸缸頭+230 凸輪軸+KVR 30 化油器+KOSO 火星塞蓋(紅色 0 歐姆)。

註 ② KOSO 驅動盤組+KOSO 開閉盤+58.5 汽缸組+KOSO 單凸缸頭+230 凸輪軸+KVR 30 化油器+原廠火星塞蓋(10 歐姆)。

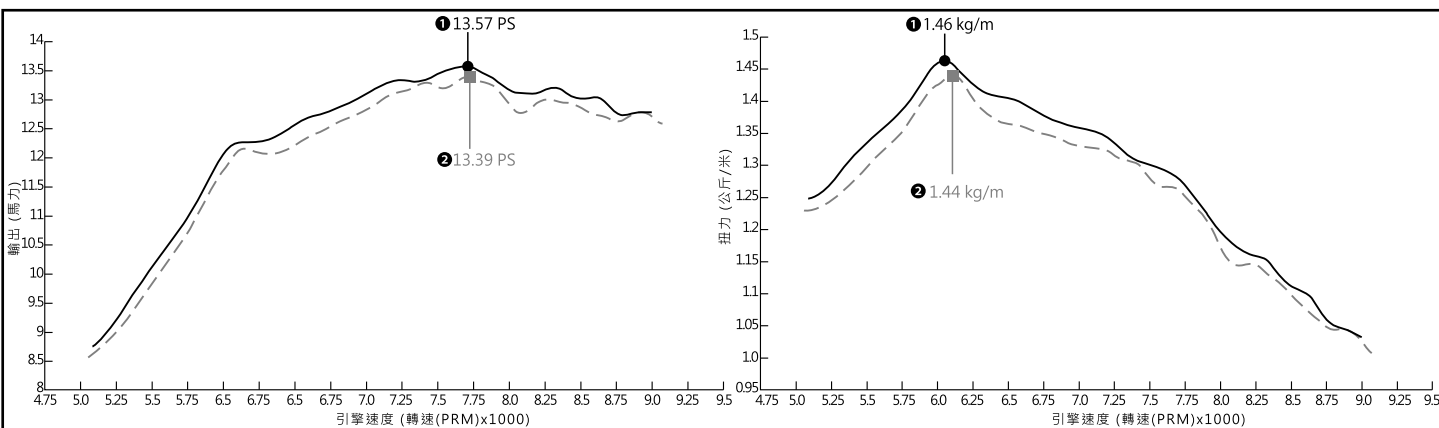
3-2 DONY 測試曲線圖(四代勁戰)



註 ① KOSO 驅動盤組+KOSO 開閉盤+58.5 汽缸組+KOSO 單凸缸頭+240 凸輪軸+KOSO 進氣套件+節氣門 30mm+KOSO 火星塞蓋(藍色 10 歐姆)。

註 ② KOSO 驅動盤組+KOSO 開閉盤+58.5 汽缸組+KOSO 單凸缸頭+240 凸輪軸+KOSO 進氣套件+節氣門 30mm+原廠火星塞蓋(10 歐姆)。

3-3 DONY 測試曲線圖(FORCE 155)



註 ① KOSO 驅動盤組+KOSO 開閉盤+63mm 汽缸組+63mm 汽缸組+220 凸輪軸+KOSO 進氣套件+節氣門 34mm+KOSO 火星塞蓋(藍色 10 歐姆)。

註 ② KOSO 驅動盤組+KOSO 開閉盤+63mm 汽缸組+63mm 汽缸組+220 凸輪軸+KOSO 進氣套件+節氣門 34mm+原廠火星塞蓋(10 歐姆)。