



●感謝您購買KOSO產品，在此向您致上萬分謝意。本產品操作簡易明瞭，使用便利。使用之前，請您務必詳讀並了解下列的注意事項，並且正確安裝、操作。

⚠ 注意事項

- 安裝本產品，請務必參照使用手冊安裝說明，避免安裝錯誤造成損壞，一概由消費者自行負責。
- 請勿自行拆解或改裝使用手冊沒有說明的部份，以免導致本產品受損。
- 內部檢查或維修，應由本公司或各地經銷商，指定合格服務人員負責。

◎符號說明：

註 表示某些程序步驟，由此註解中更容易了解。

△ 表示某些程序必須注意，以避免影響安裝品質。

▲ 注意！ 表示某些程序必須遵守，以避免傷及車輛。

🛠 表示輕級鋸皂基黃油。

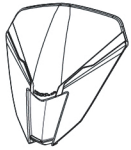
🔧 使用數值！ 表示對扭力扳手使用數值。對內容不了解時，請詢問具有相關知識的專業人員。

重量 約165公克

材質 PC塑膠

1 配件

1 前小風鏡導流板 X1

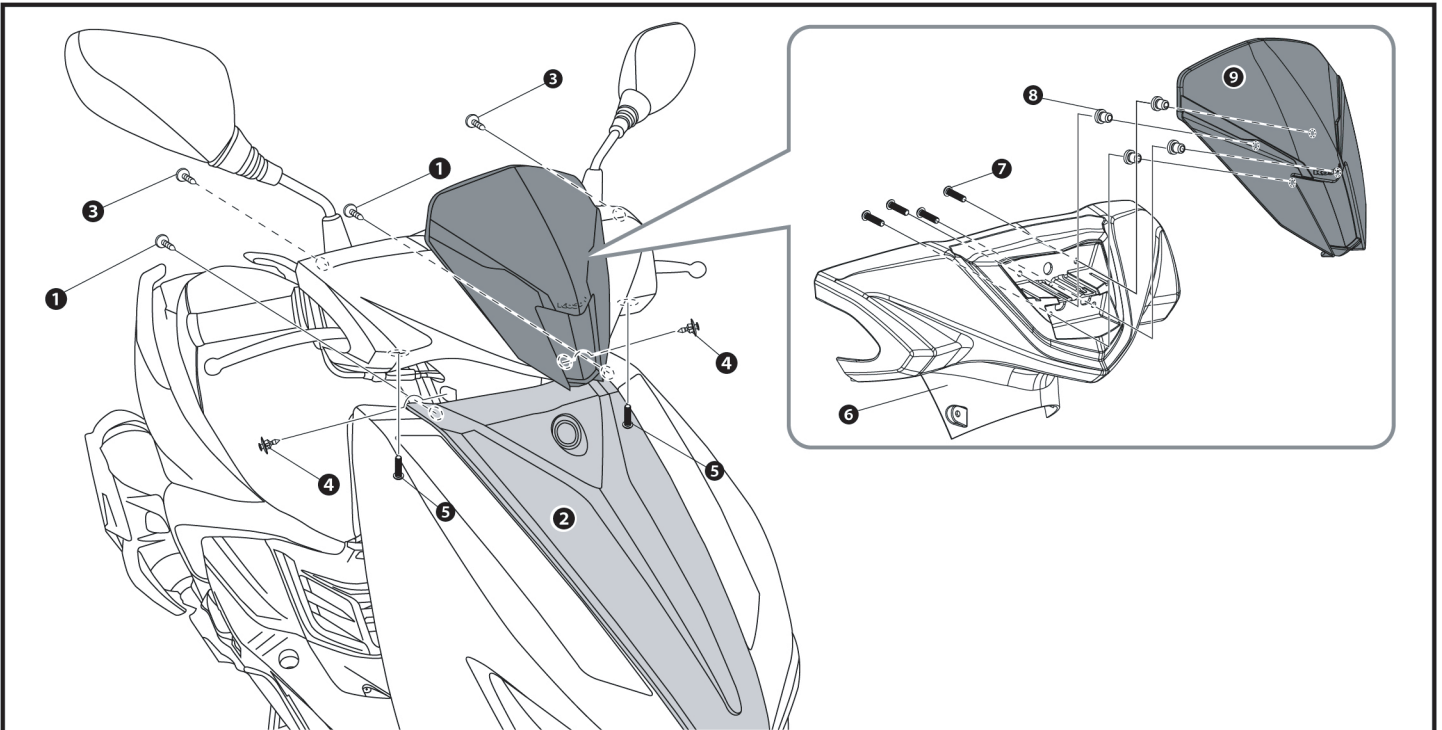


2 橡膠拉帽 X4



註 請確認上列配件是否齊全，如果您發現配件不齊全，請盡快與經銷商取得聯繫。

2 實車安裝說明



請依下列順序進行安裝及拆卸

1. 請使用適當工具，將①前盾螺絲x2與②前盾拆下。
2. 請使用適當工具，將③龍頭蓋前螺絲x2、④塑膠螺絲x2、⑤龍頭蓋下螺絲x2與⑥龍頭蓋拆下。
3. 請使用適當工具，將⑦原廠M6x25mm螺絲x4、原廠軟塞x4、與原廠風鏡導流板拆下。
4. 請將⑨橡膠拉帽x4(配件2)安裝至⑨KOSO前小風鏡導流板(配件1)並對準龍頭蓋鎖孔，請使用適當工具將⑦原廠M6x25mm螺絲x4鎖附在⑥龍頭蓋上。

註 請參照圖示順序進行拆卸作業。安裝時，請參照所提供之相關螺絲緊定扭力值安裝。